

**C**ENTER FOR ADVANCED <sup>TM</sup>  
**MEDICAL SIMULATION**  
**- first do no harm**  
[www.simulatorcentrum.se](http://www.simulatorcentrum.se)

**SIMULATORCENTRUM**  
**Verksamhetsberättelse 2005**



**Karolinska  
Institutet**

**KAROLINSKA**  
*Universitetssjukhuset*



## INNEHÅLL

	<i>Sid</i>
<i>Simulatorcentrum 2005</i>	4
<i>Organisation</i>	6
<i>Administration</i>	7
<i>Några händelser på Simulatorcentrum</i>	8
<i>Sektionen för avancerad patientsimulering</i>	11
<i>Sektionen för bildstyrd intervention, Huddinge</i>	18
<i>Sektionen för bildstyrd intervention, Solna</i>	22
<i>Utåtriktade presentationer, externt</i>	27
<i>Utåtriktade presentationer, internt</i>	30
<i>Fortbildning</i>	32
<i>Kursdeltagare</i>	34

# SIMULATORCENTRUM 2005

## AVANCERADE MEDICINSKA SIMULATORER INTEGRERADE I ETT MODERNT CURRICULUM – ETT STEG FRAMÅT FÖR ÖKAD PATIENTSÄKERHET.

### SAMMANFATTNING

Patientsäkerhet har hög prioritet. Enligt Socialstyrelsens författningssamling (SOSFS 2005:12, 3 §) skall ledningssystem säkerställa att det finns rutiner som tillgodoser att personalen har den kompetens som krävs för att utföra arbetsuppgifterna. Simulatorcentrum bidrar till att uppfylla detta krav genom att erbjuda kursverksamhet avseende både avancerad färdighetsträning och teamträning inom högteknologisk sjukvård.

Bristande säkerhet kan leda till ökat lidande för patienter och anhöriga. Dessutom medför patientskador kostnader. Säkerhetstänkande innebär både fokus på systematisk och utvärderad manuell färdighetsträning samt strukturerad träning i teamarbete i avancerad patientsimulator. Simulatorcentrum kan betraktas som en lyckad investering i ökad patientsäkerhet och minimering av misstag inom sjukvården. Med träning i avancerade medicinska simulatorer får utövaren kontinuerlig objektiv feedback på sin prestation.

Fr o m 2005 erhåller verksamheten ett särskilt core facilitetsstöd från Stockholms läns landsting. Samarbetet mellan Karolinska Universitetssjukhuset och Södertälje sjukhus har permanentats under 2005. Medarbetare från bland annat Södertälje sjukhus, Danderyds sjukhus, S:t Görans sjukhus och Södersjukhuset har deltagit i verksamheten. En stor andel ST läkare från hela SLL har erhållit utbildning och systematisk träning vid Simulatorcentrum 2005. Kursverksamhet erbjuds även utanför SLL. Ur ett nationellt perspektiv kan vi med glädje konstatera att flera simulatorcentra för närvarande är under etablering. Simulatorcentrum vid Karolinska och SLL har här verkat som referenscentrum och samarbetspartner i flera av dessa projekteringar.

### BAKGRUND

Medicinska misstag beräknas orsaka 44 000-94 000 dödsfall per år i USA samt vara den femte ledande dödorsaken. Simulatorcentrum grundades för att möta kraven på systematisk och evidensbaserad träning inom högteknologisk sjukvård med speciellt fokus på människa-maskininteraktion i sjukvården. Fokus ligger på bildstyrd medicinsk intervention (endoskopi och bildstyrd kirurgi) samt på akut patientomhändertagande, anestesi och intensivvård. Forskning på "human factors"-området inom andra verksamheter i samhället, t ex flygtransporter och processindustri (kärnkraft), har lett till förebyggande utbildning för att motverka fel beroende på den mänskliga faktorn. Denna utbildning har varit mycket framgångsrik och lett till att dessa områden nu betraktas som verksamheter med hög säkerhet. Motsvarande utbildning och forskning har hittills inte prioriterats i sjukvården.

### HISTORIK

Stockholmsregionen var först i Sverige med att påbörja uppbyggnaden och implementeringen av avancerad medicinsk simulatorträning. Arbetet med att bygga upp ett centrum för avancerad medicinsk simulatorträning startade redan i slutet av 1998. Simulatorcentrum invigdes officiellt på Huddinge av dåvarande generaldirektör för Socialstyrelsen i mars 2002. Övergång från projekt till etablerad verksamhet skedde 2004 01 01 och sammanslagning mellan verksamheterna på Huddinge och Solna skedde 2004 07 01 i samband med sjukhussammanslagningen.

Verksamhetens start möjliggjordes genom att flera finansiärer samverkade (forskningsstiftelse, sjukhus, industrin). Verksamheten vid centret inleddes först med träning inom området bildstyrd medicinska interventioner (s k tithålskirurgi), och har successivt utvidgats till att omfatta avancerad patientsimulering med fullskalesimulator. Verksamheten utvärderas kontinuerligt och jämförs med förebilder internationellt och med högsäkerhetsområden. Centret är nu etablerat och omfattar avancerade medicinska simulatorer för utbildning inom bildstyrd kirurgi och endoskopi samt akut patientomhändertagande, anestesi och intensivvård. Utvecklingsarbetet har resulterat i ”de facto-standarder” för att förvärva basackreditering inom bildstyrd kirurgi och endoskopi.

Mot denna bakgrund erbjuder Simulatorcentrum en god miljö för Karolinska och hela SLL att kunna arbeta med praktiskt patientsäkerhetsarbete med hjälp av standardiserad och evidensbaserad träning av färdigheter, kommunikation och teamarbete.

#### MÅLSÄTTNING FÖR VERKSAMHETEN HAR VARIT

Att implementera en ny säkerhetskultur i dagens högteknologiska sjukvård

Att validera och utveckla användandet av avancerade medicinska simulatorer

Att integrera användandet av simulatorer i ett modernt curriculum

Att träna färdigheter och teamarbete under beaktande av ”human factors” dvs den mänskliga faktorn för att minska risken för misstag i sjukvården.



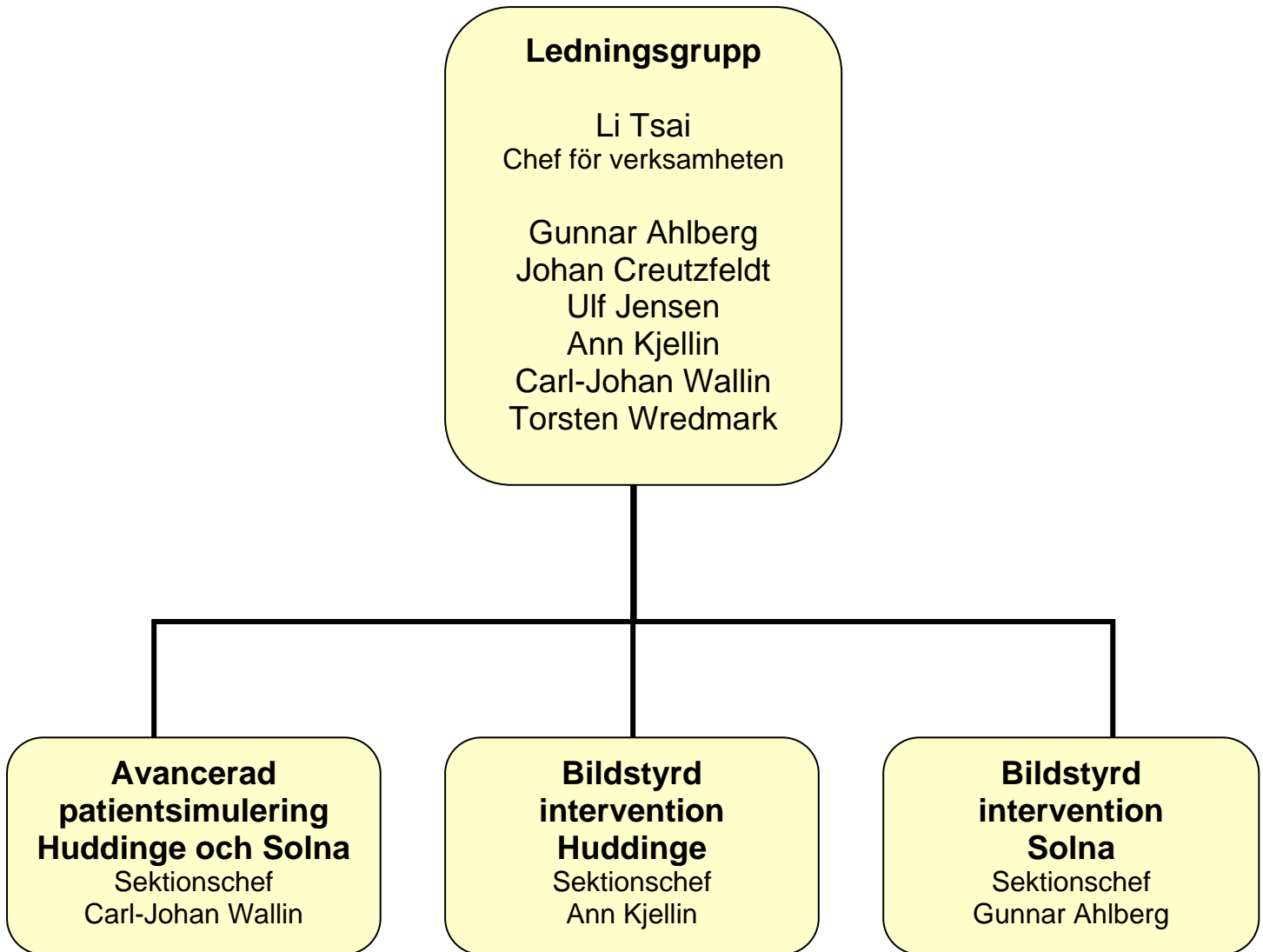
#### ORGANISATION

Simulatorcentrum är en Core Facilitet inom SLL samt Karolinska Universitetssjukhuset som erbjuder integrerad träning i avancerade medicinska simulatorer för både professionella och studenter. Tyngdpunkten ligger på s k human factors och systematisk användning av nya träningsmetoder för att garantera en god patientsäkerhet inom högteknologisk sjukvård.

A handwritten signature in black ink, appearing to be 'Li Tsai'.

Li Tsai  
Chef för verksamheten

# ORGANISATION 2005



## ADMINISTRATION

Li Tsai, docent, överläkare  
Chef för verksamheten  
Tfn: 08-585 871 91  
e-post: [li.tsai@ki.se](mailto:li.tsai@ki.se)

Ann-Charlott Nordström (25 %)  
Verksamhetskoordinator  
Tfn: 08-585 821 02  
e-post: [ann-charlott.nordstrom@ki.se](mailto:ann-charlott.nordstrom@ki.se)

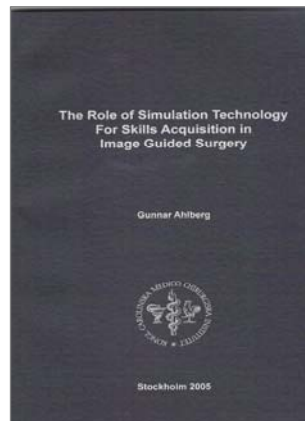
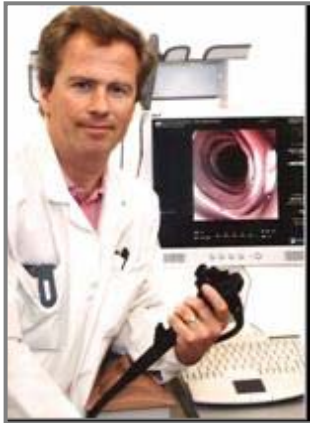
Maj Tofvesson (75 %)  
Kurssekreterare  
Tfn: 08-585 873 80  
e-post: [courseadmin@simulatorcentrum.se](mailto:courseadmin@simulatorcentrum.se)

Annika Yamini (fr o m 051003) (100 %)  
Undersköterska, Sekt för patientsimulering  
Tfn: 08-585 895 74  
e-post: [annika.yamini@simulatorcentrum.se](mailto:annika.yamini@simulatorcentrum.se)

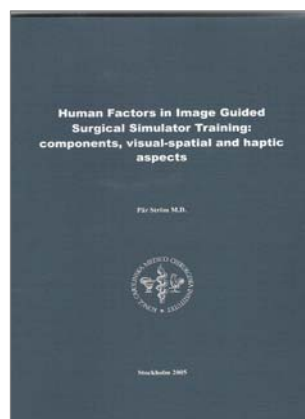
Postadress:

Simulatorcentrum, K 54  
Karolinska Universitetssjukhuset Huddinge  
141 86 Stockholm

# NÅGRA HÄNDELSE PÅ SIMULATORCENTRUM 2005



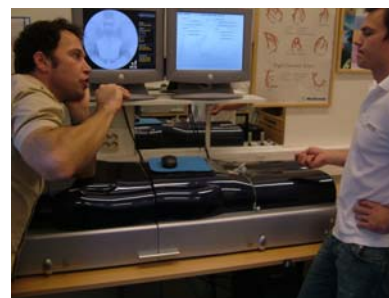
Gunnar Ahlberg  
disputerade  
2005 05 04



Pär Ström  
disputerade  
2005 10 28



## Workshop inför Svensk Kirurgisk Förenings 100-års jubileum



Herbert Resch och Felix Eckstein,  
Salzburg, Österrike på besök  
2005-10-28.



Ann Kjellin och Österrikes  
statssekreterare inom teknik  
och utveckling.



Lars Henningsohn och Lars  
Enochsson med gäster från  
Columbia (Dr Michaela Botezato  
instrueras i Uro-Mentorn).  
2005-09-06.



Carl-Johan Wallin med  
besökare från Columbia  
(Professor Hernando Matiz).  
2005-09-06.



Lars Enochsson blev  
docent 11 februari 2005.  
Lärarprovet handlade om  
endoskopisk simulering.



Studiebesök på  
Simulatorcentrum  
från  
Fudanuniversitetet,  
Shanghai, Kina.  
2005-10-04



## VERKSAMHETSRAPPORT FÖR SEKTION AVANCERAD PATIENTSIMULERING

SEKTIONSCHEF:	<b>KLINIK, DIVISION</b>	
Carl-Johan Wallin	Med dr, överläkare, Anestesi- & intensivvårds- kliniken Huddinge, A-divisionen	75 %
INSTRUKTÖRER:		
Lisbeth Meurling	Specialistläkare, Anestesi- & intensivvårds- kliniken Huddinge, A-divisionen	25 %
Johan Creutzfeldt	Specialistläkare, Anestesi- & intensivvårds- kliniken Huddinge, A-divisionen	25 %
Per Lange	Specialistläkare, Akutkliniken Huddinge, A-divisionen	25 %
Petter Westfelt	Specialistläkare, Anestesi- & intensivvårds- kliniken Solna, A-divisionen	50 %
Johan Apelman	Specialistläkare, Gastrocentrum, MK 1-divisionen	5 %
Sinikka Isoaho	Sjuksköterska, Akutkliniken Huddinge, A-divisionen	25 %
Lars Bremberg	Sjuksköterska, Anestesi- & intensivvårds- kliniken Huddinge, A-divisionen	25 %
Jan Löfgren	Sjuksköterska, Anestesi- & intensivvårds- kliniken Huddinge, A-divisionen	25 %
Mats Hedsköld	Sjuksköterska, Anestesi- & intensivvårds- kliniken Solna, A-divisionen	50 %
Jane Hodson	Sjuksköterska, Anestesi- & intensivvårds- kliniken Huddinge, A-divisionen	25 %
ADJUNGERAD ADJUNKT		
Jan Löfgren	Sjuksköterska, Anestesi- & intensivvårds- kliniken Huddinge, A-divisionen	25 %
TOTALT:		340 %
INGENJÖRER:		(125 %)
Kai Mäkinen	Medicinteknisk ingenjör, MTA, A-divisionen	
Lars Särnå	Medicinteknisk ingenjör, MTA, A-divisionen	
Lars-Gunnar Andersson	Medicinteknisk ingenjör, MTA, A-divisionen	
Therese Marve Becker	Civilingenjör, MTA, A-divisionen	
Christoffer Medin	Civilingenjör, MTA, A-divisionen	

### TERMIN:

Patientsimulering öppet VT 2005, 12 veckor och HT 2005, 8 veckor = totalt 20 veckor/2005

## SEKTIONENS MÅL FÖR VERKSAMHETEN

Det övergripande syftet för verksamheten är att utvärdera hur fullskalesimulering bäst kan utnyttjas i sjukvården för ökad patientsäkerhet.

Inom verksamheter som trafikflyg och kärnkraft är fullskalesimulering en etablerad och integrerad del av säkerhetskulturen. Fullskalesimulering används bl.a. för utveckling och utvärdering av arbetsmiljön ur människa-teknik-organisations perspektiv ("Human Factors"). Huvudsakligen används fullskalesimulering för utbildning av personal i operativa funktioner i säkra arbetsmetoder under realistiska förhållanden. I civilflyget tränas piloter årligen under hela sin yrkeskarriär vilket starkt bidragit till ökad säkerhet i arbetet. I sjukvården är fullskalesimulering helt ett nytt inslag och Karolinska Universitetssjukhuset tillhör pionjärerna när det gäller utveckling av fullskalesimulering för sjukvården.

Vi har valt att använda etablerade metoder såsom "Training Needs Analysis" och "Constructive Alignment" för att ta fram utbildning av kompetens som visat sig vara av kritisk betydelse i operativa miljöer (situationsmedvetande, kommunikation, beslutsfattande under stress). Vår uppgift är att utvärdera om dessa pedagogiska metoder och resulterande utbildning är effektiva och kan leda till säkrare arbete när de tillämpas för läkare, sjuksköterskor och undersköterskor.

**Målet för verksamheten med patientsimulering är därmed att utveckla pedagogik och skapa utbildningar som i sin förlängning är värdefulla nog att i stor skala tillämpa för alla läkare, sjuksköterskor och undersköterskor som har patientkontakt.** En effektiv utbildning bedriven i denna skala och integrerad i verksamheten skulle därmed kunna öka patientsäkerheten.

Resultatet av sektionens utvecklingsarbete finns dokumenterat i detaljerade kursbeskrivningar, utvärderingsrapporter, presenterade abstrakts och vetenskapliga artiklar.

## NYETABLERING AV PATIENTSIMULERING I SOLNA 2004 - 2005

Vid sammanslagningen av Simulatorcentrum juli 2004 fanns en patientsimulator (Laerdal SimMan) i Solna, men inga instruktörer för avancerad patientsimulering. En temporär lokal (operationssal) lånades på Brännskadeavdelningen av Kliniken för Rekonstruktiv Plastikkirurgi. Denna lokal inreddes för uppställning av SimMan och kringutrustning för fullskalesimulering. Med intentionen att etablera avancerad patientsimulering även i Solna rekryterades två blivande instruktörer från Anestesi- och intensivvårdskliniken Solna för att utgöra kärntrupp för framtida verksamhet i Solna. Dessa två arbetade med patientsimulering i Huddinge under hösten 2004, och under våren 2005 påbörjades patientsimulering med elever, studenter från Karolinska Institutet, även i Solna. Med handledning och förstärkning av ytterligare två instruktörer från Huddinge hölls allt fler och mer avancerade kurser för Landstingets personal under hösten 2005. Kursverksamheten har liksom i Huddinge varit aktiv jämna kalenderveckor under terminerna och hållit samma höga kvalitet.

## SAMARBETE MED FÖLJANDE INSTITUTIONER

Vi har ett aktivt samarbete med Institutionen för medicin, lektor Hans Gyllenhammar, dr Sofia Ernestam och dr Loghman Henareh, vilka arbetat som fackinstruktörer i undervisningen av läkarstudenter termin 6.

Carl-Johan Wallin är styrelsemedlem i Nordisk Brukerförening för Träningssimulatorer (NTS).

Simulatorcentrum har samarbete med motsvarande institutioner i de nordiska grannländerna genom Working Group in Scandinavia for Medical Simulation (WISE).

## KURSUTBUD 2005

### SIMULATORKURSER

	<b>Kurs</b>	<b>Tillfällen</b>	<b>Deltagare</b>	<b>Utvärderings- rapporter</b>
A	Initialt omhändertagande för läkarstudenter termin 6 (CRM på medicinavdelning)	16	68	2
B	Introduktion i generell anestesi för läkarstudenter termin 8 (Beslutsfattande och situationsmedvetande steg 1)	32	96	2
C	Initialt omhändertagande för läkarstudenter T8 (CRM på kirurgavdelning)	32	92	2
D	Träning av akutmedicinteam för AT-läkare och SIV-sjuksköterskor (CRM på akutmedicin)	12	70	1
E	Träning av traumateam (CRM på traumamottagning)	13	73	1
F	Grundläggande anestesi (Anaesthesia drill) (Beslutsfattande och situationsmedvetande steg 2)	8	16	1
K	Akutmedicin (Valbar kurs för läkarstudenter termin 7 och 11)	5	21	1
L	Traumatologi (Valbar kurs för läkarstudenter termin 7 och 11)	2	6	1
M	Anestesi & kirurgi för medicintekniker			
P	Träning i akuta medicinska tillstånd för utländska läkare och sjuksköterskor (CRM för öppenvården)	7	43	2
	<b>Summa</b>	<b>127</b>	<b>485</b>	<b>13</b>

### ÖVRIGA KURSER

			Antal deltagare
2005-05-02 – 2005-05-03	Nordisk Brukerförening för Träningssimulatorer (NTS) årliga instruktörskonferens 2005, ”Crew Resource Management” Kotka och Helsingfors, Finland	Medlem av organisationskommittén: Carl-Johan Wallin,	42
2005 - 2006	5 poäng fri universitetskurs vid Karolinska Institutet: ”Full-scale simulation in medicine – instructors course”	Organisatörer: Li Tsai och Carl- Johan Wallin	11

DELTAGARE SIMULATORKURSER

**Karolinska Universitetssjukhuset**

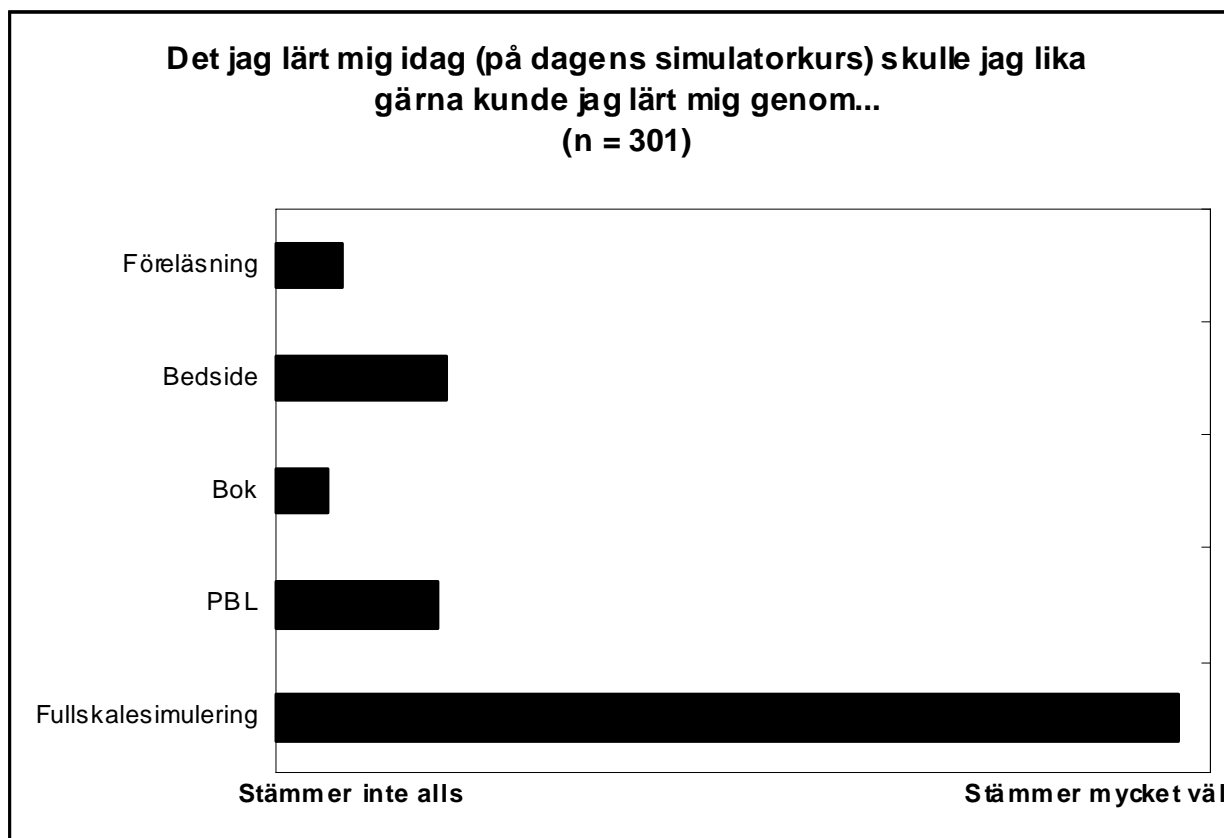
Division	Klinik/Program	Läkare				Sjuksköterskor		Undersköterskor	
		AT	Leg	ST	Spec	Leg	Spec		
Akut	Akutklinik Huddinge			1		6		9	16
	Ane/Iva/Smärt Huddinge		3	8	2		5		18
	Ane/Iva/Smärt Solna			4					4
	Radiologi Huddinge						2		2
			3	13	2	6	7	9	40
Barn	Akutvård					14		7	21
	Barnanestesi/IVA			1	1		5	1	8
	Barnkirurgi			3					3
	Barnmedicin 1			1					1
	Barnortopedi/operation						1		1
				5	1	14	6	8	34
FoUU	AT-prog	25							25
		25							25
Medicin Kirurgi 1	Gastrocentrum			1					1
	Transplantation			1					1
				2					2
Medicin Kirurgi 2	Infektion			1					1
	Kvinnosjukvård						1		1
	Ortopedi			2		2			4
				3		2	1		6
Omvårdnadsenheten	SIV-programmet					67			67
						67			67
		25	3	23	3	89	14	17	174

**Karolinska Institutet**

Institution	Enhet	Program				Läkare		Tandläkare	Sjuksköterskor	
		T6	T7	T8	T11					
CLINTEC	Enheten för Anestesi och Intensivvård Huddinge			121						121
	Ortopedi		3		3					6
			3	121	3					127
FYFA	Enheten för Anestesi och Intensivvård Solna			64						64
				64						64
Inst för Medicin	Läkarprogrammet	66								66
	Akut internmedicin		14		7					21
		66	14		7					87
Inst för Odontologi	Avd för käkkirurgi						2			2
							2			2
Inst för Omvårdnad	Akutsjukvård med inriktning mot anestesisjukvård								13	13
									13	13
		66	17	185	10		2		13	293

## EVALUERING

Samtliga elever erbjuds tillfälle att fylla i kursevaluering. Under 2005 har 13 detaljerade sammanställningar gjorts. Dessa finns att hämta i pdf-format på Simulatorcentrums hemsida, [www.simulatorcentrum.se](http://www.simulatorcentrum.se).



Resultaten visar entydigt att eleverna anser att fullskalesimulering var den bästa inlärningsmetoden för den kompetens (färdighet, beteende) som de tillägnade sig under respektive kurs. Vi tolkar detta som att vi lyckats med att skapa kurser som förmedlar kompetens som inte går att göra med enklare eller billigare metoder.

## FORSKNING OCH UTVECKLINGSARBETE

### UTVECKLINGSARBETE

#### – PEDAGOGISKT

Under Li Tsais och Carl-Johan Wallins ledning driver sektionen tillsammans med Karolinska Institutet, CLINTEC, en fri 5 poängs universitetskurs ”Medicinsk fullskalesimulering – instruktörskurs”. Så vitt vi vet är detta den första fria universitetskursen för simulatorinstruktörer i världen. På kursen deltar bl.a. representanter för svensk processindustri, Nordisk Brukerförening för Träningsimulatorer (NTS), LIME (KI), Kärnkraftsäkerhet och Utbildning (KSU), Umeå Universitet, Forsvarets Luftstridscentrum (FLSC), SAS, Linköpings Universitet (Tema Teknik), Tübingens Universitet, Norska Läkarförbundet, Socialstyrelsen, Luftfarthögskolan i Lund, Totalförsvarets Forskningsinstitut (FOI), Universitet i Aberdeen som föreläsare. Som examensuppgift har deltagarna att skapa en simulatorkurs enligt ”constructive alignment” metoden.

Lisbet Meurling och Therese Marve Becker skapar tillsammans med dr Lennart Eleborg, Anestesi- och intensivvårdskliniken Huddinge, en kurs för anestesorer kring levertransplantation. Programmeringen är mycket avancerad och sätter patientsimulatorens på prov. Avsikten är att förbereda personal som ska arbeta med levertransplantation i framtiden.

Under året har en ny kurs tagits fram "Träning av initialt omhändertagande i team för utländska läkare och sjuksköterskor". Denna kurs fokuserar på samarbete i arbetsgrupper där medlemmarna har helt olika etnisk och professionell bakgrund. Kulturdifferenser analyseras med bl.a. hjälp av Geert Hofstede's dimensioner för etniska kulturskillnader på arbetet: "power distance", "individualitet – kollektivism", "maskulinitet – femininitet" och "uncertainty avoidance". .  
Evalueringarna har varit mycket positiva bland deltagarna (se [www.simulatorcentrum.se](http://www.simulatorcentrum.se)). Konceptet kommer att vidareutvecklas under kommande verksamhetsår.

#### FORSKNINGSPROJEKT

##### **"Feasibility Study of METI Human patient simulator (HPS) and a distributed VR Simulation Technology for Team Training in Critical Care Management"**

Med stöd av medel från Wallenberg Global Learning Network (WGLN) har vi under tre år drivit projekt kring utvärdering av teamträning med olika simulatormetoden i samarbete med Stanford. Vi har visat att våra elever förbättrar sitt teamarbete efter genomgången teamträning. Arbetet har resulterat i manuskript "Target-focused medical emergency team training using a patient simulator – effects on behaviour and attitude". Projektet sker i samarbete med Umeå Universitet och docent Leif Hedman.

##### **"Att lära läkare och sköterskor att samarbeta, kan det löna sig? Utvärdering av multiprofessionell, multidisciplinär teamträning genom fullskalesimulering och tillämpning av Crew Resource Management."**

Med stöd av ALF medel arbetar Lisbet Meurling och Carl-Johan Wallin vidare med erfarenheter från ovanstående studie. Studien är inriktad på att kartlägga förhållningssätt till simulatorträning och vad olika förhållningssätt har för inverkan på beteendeförändring. Vi kommer även att analysera könsskillnader och skillnader mellan professioner. För detta arbetar vi med djupare analys av data från tidigare studie och utvecklande av nya forskningsinstrument.

##### **"SiMErgency: a Web-based Simulation of Medical Emergencies for Training High School Students"**

I samarbete med Stanford och Huddinge Gymnasium arbetar Johan Creutzfeldt, Christopher Medin, och Li Tsai med framtagande av ett Web-baserat utbildningsprogram. Programmet handlar om utbildning av gymnasieungdomar i första hjälpen och erfarenheter från scenarioträning kommer att användas för att skapa programmet. Projektet är totalfinansierat av Wallenberg Global Learning Network (WGLN). Projektet sker i samarbete med Umeå Universitet och docent Leif Hedman.

##### **"SiMErgency: a Web-based Simulation of Medical Emergencies for Training Medical and Nursing Students"**

I samarbete med Stanford arbetar Johan Creutzfeldt, Christopher Medin och Li Tsai med framtagande av ett Web-baserat utbildningsprogram för akut omhändertagande och CPR . Projektet är totalfinansierat av pedagogiska ALF medel.

##### **Avancerad patientsimulering – en ny pedagogisk modell för 2000-talets medicinarutbildning.**

Med stöd av medel från Karolinska Institutet för pedagogisk förnyelse studerar vi hur läkarstudenter under valbara kurser förhåller sig till simulatorträning. Projektet sker i samarbete med Umeå Universitet och docent Leif Hedman.



## PUBLIKATIONER

### ***Training trauma teams in the Nordic countries: An overview and present status***

Wisborg T, Castren M, Lipert A, Valsson F, Wallin C-J.  
Acta Anaesth Scand 2005; 49:1004-1009.

### ***Target-focused medical emergency team training using a human patient simulator: effects on behaviour and attitude***

Wallin C-J, Meurling L, Hedman L, Hedegård J, Felländer-Tsai L.  
Insänt för publikation.

## NYINVESTERINGAR

Sektionens lokaler för fullskalesimulering i Solna har utrustats med väggar med envägsspegel, videoutrustning, trådlös kommunikation.

Sektionen i Huddinge har inhandlat en defibrillator av samma typ som används på akutmottagning och hjärtinfarktavdelning.

## VERKSAMHETSRAPPORT FÖR SEKTION BILDSTYRD INTERVENTION, HUDDINGE

SEKTIONSCHEF	KLINIK, DIVISION	
Ann Kjellin	Med dr, överläkare, Gastrocentrum, MK 1-divisionen	25 %
INSTRUKTÖRER		
Lars Enochsson	Docent, överläkare, Gastrocentrum, MK 1-divisionen	25 %
Bo Westman	Överläkare, Gastrocentrum och Södertälje sjukhus	25 %
Lars Henningsohn	Univ lektor, överläkare, Urologkliniken, MK 2-divisionen	10 %
Li Felländer-Tsai	Docent, överläkare, Ortopedkliniken, MK 2-divisionen	25 %
INGENJÖRER		(50 %)
Kai Mäkkinen	Medicinteknisk ingenjör, MTA, A-divisionen	
Therese Marve Becker	Civilingenjör, MTA, A-divisionen	
Lars Gunnar Andersson	Medicinteknisk ingenjör, MTA, A-divisionen	
TOTALT		160 %
Torsten Wredmark	Professor, adjungerad lärare, Karolinska Institutet	20 %
Pär Ström	Forskar-AT Karolinska, doktorand	

TERMIN  
14 aktivitetsveckor

### SEKTIONENS MÅL FÖR VERKSAMHETEN

Med fokus på en ökad patientsäkerhet i en högteknologisk sjukvård erbjuder vi kursverksamhet och systematisk träning rörande de specifika färdigheter som är nödvändiga vid bildstyrd medicinsk intervention. Här ingår även träning i hela procedurer ex endoskopi, laparoskopi och artroskopi. Dessutom bedriver vi en kontinuerlig validering av simulatorer och forskning inom medicinsk simulatorträning.

### SAMARBETE MED FÖLJANDE INSTITUTIONER

Gastrocentrum, Ortopedkliniken, Urologkliniken, Gastroenterologen och Kvinnokliniken,  
Karolinska Universitetssjukhuset  
Kirurgkliniken och Kvinnokliniken, Södertälje sjukhus  
Institutionen för psykologi, Umeå universitet

## KURSUTBUD 2005

KURS	DATUM	KLINIK	DELTAGARE	SJUKHUS	YRKE/STUDENT
BASACKREDITERING	VT, HT	KIR GYN ORT URO MED THORAX	8 10 3 1 1 1	KAROLINSKA, ÖVRIGA SVERIGE	ST / AT / SPEC
STEG 2 UTBILDNING	HT	KIR	1	ESKILSTUNA	ST
SK-KURS AKUT BUK	10-13/5	KIR	23	HELA SVERIGE	ST KIRURGI
SK-KURS ARTROSKOPI	11-15/4 10-14/10	ORT	20 19	HELA SVERIGE	ST ORTOPEDI
LÄKARUTBILDNINGEN T8	1-3/3 14-15/3, 17/3 11/4 26+28/9 10-13/10 26/10	KIR + ORT, samt Uro, annan tid under VT+HT	VT 29 st HT 34 st 2 gånger var = 126 tränings- tillfällen	KAROLINSKA HUDDINGE	STUDENT
MTA	21/6	MTA	4	SLL	MTA TEKNIKER
LAPAROSKOPISK TEKNIK	17-21/10	KIR	4	STS	ST
LAPAROSKOPISK TEKNIK	17-21/10	GYN	16	STS	ST
<b>TOTALT ANTAL KURSDELTAGARE</b>	<b>2005</b>		<b>237</b>		

### EVALUERING

**Basackreditering:** På en sexgradig skala fick de olika kursmomenten genomgående god kritik, i median 5.

**SK-kurs akut buk:** Simulatordelen fick genomgående positiva omdömen men det upplevdes ibland som lite trångt vid simulatorstationerna.

**SK-kurs artroskopi:** Simulatoraktiviteten bedömdes avseende innehåll och omfattning på en femgradig skala. Innehåll 4 och omfattning 3,5, dvs man önskade mer simulatorträning.

**Laparoskopisk teknik Södertälje:** På en sexgradig skala bedömdes: tillämpbarhet 5,3; stöd att förmedla nyvunnen kompetens 4,8; utbildningen som helhet 5,5; rekommendabel utbildning 5,9.

**Läkarstudenterna:** Skriftlig utvärdering saknas, muntlig utvärdering genomgående positiva omdömen.

**MTA:** Genomgående god kurskritik och stor efterfrågan på fler kurser.

## FORSKNING OCH UTVECKLINGSARBETE

### UTVECKLINGSARBETE

#### – PEDAGOGISKT

Steg 2-utbildningen har introducerats som i huvudsak praktisk träning. Arbete pågår nu för att göra utbildningen mer komplett så att den innehåller både mer teoretiska och praktiska delar i ett definierat curriculum.

### FORSKNINGSPROJEKT

Lars Enochsson driver ett forskningsprojekt angående endoskopisk simulering. Detta projekt drivs i samarbete med Dr E Matt Ritter, Bethesda, USA samt Dr Rene Tour och Dr Hans Törnblom, Gastrocentrum, Liljeholmen respektive Huddinge, Karolinska Universitetssjukhuset.

I samarbete med Dr T Klingberg, Institutionen för kvinnor och barns hälsa, Karolinska Institutet studeras betydelsen av arbetsminne för prestationen i simulatorer för bildstyrd intervention. Betydelsen av andra medfödda och förvärvade förmågor studeras likaledes. Projektet sker i samarbete med Umeå Universitet och docent Leif Hedman.

I samarbete med Uno Fors sker ett forskningssamarbete med fokus på s k mixed reality simulering.

Suturhållfasthet, inlärningskurva och simulatorvaliditet vid laparoskopisk suturering med hjälp av olika simulatorapplikationer studeras i ett samarbetsprojekt mellan MTA och kliniker inom Simulatorcentrum.

### EXAMENSARBETEN

Ingrid Schéle, psykologistuderande, Umeå universitet. Projektet sker i samarbete med docent Leif Hedman.

”Grad av kirurgisk erfarenhet påverkar synen på samband mellan individ- och grupprelaterade patientsäkerhetsfaktorer”

### PUBLIKATIONER

#### ***Human factors in image guided surgical simulator training: components, visual-spatial and haptic aspects***

Akademisk avhandling, Pär Ström MD

#### ***Perceptual, Visuo-spatial, and Psychomotor Ability Correlates with Duration of Learning Curve on a Virtual Reality Flexible Endoscopy Simulator***

Ritter EM, McClusky DA, Gallagher AG, Enochsson L, Smith CD.

American Journal of Surgery – Accepted 2005 2.349

#### ***Objective assessment of visuospatial, psychomotor ability, and flow of residents and senior endoscopists in simulated gastroscopy***

Enochsson L, Westman B, Ritter EM, Hedman L, Kjellin A, Wredmark T, Felländer-Tsai

Surgical Endoscopy – Accepted Dec 2005. 1.962

#### ***Working Memory and Image Guided Surgical Simulation***

Hedman L, Klingberg T, Kjellin A, Wredmark T, Enochsson L, Felländer-Tsai L.

Stud Health Technol Inform 2005;119:188-193.

***Visuospatial Abilities Correlate with Performance of Senior Endoscopists in Simulated Colonoscopy***

Westman B, Ritter EM, Kjellin A, Törkvist L, Wredmark T, Felländer-Tsai L, Enochsson L

Journal of Gastrointestinal Surgery – Accepted 05-08-05 2.064

***Effect of Visual-Spatial Ability on Total Performance Score in Endoscopic Simulation Training***

Leif Hedman, Pär Ström, Pehr Andersson, Ann Kjellin, Torsten Wredmark, Li Felländer-Tsai

Surg Endosc – Accepted for publication

***Early Exposure to Haptic Feedback Enhances Performance in Image Guided Surgical Simulator Training. - A Prospective Randomized Cross Over Study in Surgical Residents.***

Pär Ström, Leif Hedman, Lars Särnå, Ann Kjellin, Torsten Wredmark, Li Felländer-Tsai

Surg Endosc – Accepted for publication

**NYINVESTERINGAR**

Inga nyinvesteringar under året.

## VERKSAMHETSRAPPORT FÖR SEKTION BILDSTYRD INTERVENTION, SOLNA

SEKTIONSCHEF	KLINIK, DIVISION	
Gunnar Ahlberg	Med dr, bitr överläkare, Kirurgkliniken MK 1-divisionen	50 %
INSTRUKTÖRER		
Ulf Jensen	Specialistläkare, Thoraxkliniken, Thorax- Kärl divisionen	25 %
Peter Sand	Specialistläkare, Kirurgkliniken, MK 1-divisionen	25 %
INGENJÖRER		
Christian Hogman	Fysiker, Simulatorcentrum, FoUU-divisionen	100 %
TOTALT		200 %

### TERMIN

Samtliga veckor under terminstid är aktivitetsveckor vid sektionen.

### SEKTIONENS MÅL FÖR VERKSAMHETEN

Skapa validerade och strukturerade träningsprogram tillsammans med procedurägare inom respektive simulators användningsområde.

### SAMARBETE MED FÖLJANDE INSTITUTIONER

Inom Karolinska universitetssjukhuset avseende utbildning och träningsvalidering:

Kirurgi, urologi, gynekologi, barnkirurgi, kärlkirurgi, neurokirurgi, gastromedicin, lungmedicin, ÖNH, anestesi samt kardiologi.

Inom forskning och utveckling: LIME, CTV, KTH, Lunds Universitet, Sahlgrenska, Utrecht University, Imperial College London, Köpenhamns universitet, University of Pisa, Emory University, University of Tuebingen.

## KURSUTBUD 2005

V 6 SK-kurs: Akut och kronisk kranskärslsjukdom

Workshop i simulerad coronarango i VIST under 4 halvdagar.

2005-04-05– IPULS-kurs: Biventrikulär pacing, Workshop i VIST för inläggande av PM  
elektrod  
2005-04-06

2005-05-26 Högskolekurs: Coronarango med simulation i VIST

2005-09-12– IPULS-kurs: Biventrikulär pacing, Workshop i VIST för inläggande av PM  
2005-09-13 elektrod

### WORKSHOP

Sektionen ansvarade för en halvdags workshop, på uppdrag från Svensk Kirurgisk Förenings styrelse, inför föreningens 100-års jubileum. Ett 20-tal ST-läkare i kirurgi från hela landet deltog. Dagen innehöll korta föreläsningar i teamträning, endovaskulär intervention, robotkirurgi samt bildstyrd kirurgi simulering. Föreläsningarna följdes av stationsvis simulatorträning.

### SYSTEMATISK TRÄNING

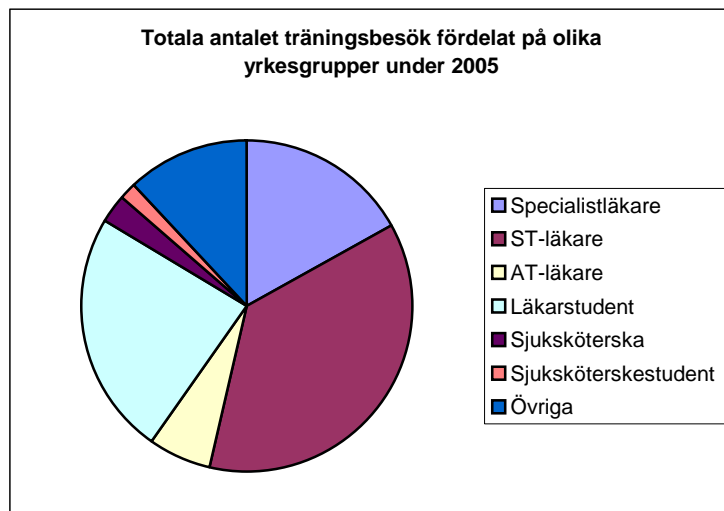
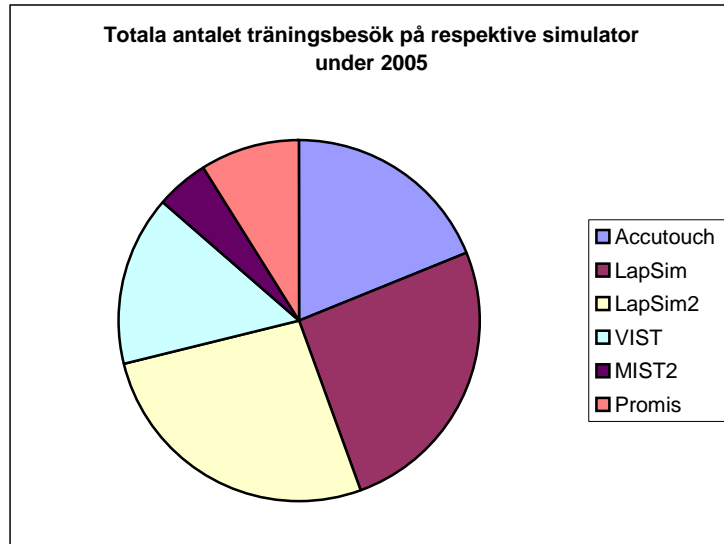
Förutom etablerade kurser och workshop har en stor del handledd träning skett på övrig tid. Beroende på elevens bakgrund har denna träning anpassats. För blivande experter sker träningen med inriktning mot färdighetsbaserad certifiering i samtliga moduler.

Under året har sammanlagt 16 personer tränats till certifieringsnivå i Lap-Sim.

Besök och diverse demonstrationer utöver specifika träningskurser

- 3 st. AT-introduktioner
- 20 st fysiologer, koloskopi, gastroskopi
- Läkarstudenter från Helsingfors
- Studiebesök från Indonesien
- Studiebesök från Irland
- Kirurger från Lahtis
- 25 st utländska läkare och vårdpersonal från folkuniversitetet
- 2 st. Studiebesök från Japan
- Studiebesök från Tensta Gymnasium
- Pacemakerkurs 6 st
- Radiologer Uppsala 4 st
- Högskolekurs angio, 5 st
- Studiebesök, 8 st Akutläkare angio samt koloskopi
- Studiebesök från kvinnokliniken 20 st

Under året har sammanlagt 870 träningsstillfällen noterats fördelat enligt nedan i respektive simulator samt fördelat på utbildningskategori.



#### EVALUERING

Samtliga kursdeltagare har fyllt i kursutvärdering. Resultatet visar att samtliga anser att träning i simulerad miljö är en viktig del av den kliniska utbildningen.



## FORSKNING OCH UTVECKLINGSARBETE

### UTVECKLINGSARBETE

#### – PEDAGOGISKT

Skapa träningsprogram tillsammans med respektive utbildningsenheter som ägnar sig åt någon form av bildstyrd intervention.

#### – TEKNISKT

Rådgivning, återkoppling gällande utvecklingsarbete hos samarbetande simulatorföretag.

Oberoende provningsstation för ny och förbättrad teknik.

Utveckling av helt nytt simulationskoncept tillsammans med CTV och KTH.

### FORSKNINGSPROJEKT

Avhandlingsprojekt för Ulf Jensen avseende VIST utvärdering fortgår enligt plan.

Handledare: Gunnar Ahlberg, Dag Arvidsson, Jens Jensen.

Skapande av simulerad miljö för DaVinci robot via sammankoppling med Haptica, Promis är en del av Martin Janssons avhandlingsprojekt.

Handledare: Peter Wiklund, Gunnar Ahlberg.

Detaljerad och systematisk utvärdering av DaVinci-systemet inom fältet endokrin kirurgi pågår.

Magnus Kjellman, Göran Wallin, Gunnar Ahlberg

Utvecklande av nya simuleringsmiljöer i samarbete med KTH och CTV pågår.

Christian Hogman, Gunnar Ahlberg, Li Tsai, Jan Wikander, Hans von Holst med flera

Avhandlingsprojekt för Joakim Pålstedt kommer att inkludera utvärdering av träningsmiljöer samt pedagogisk utvärdering och utveckling i samråd med LIME institutionen KI.

Handledare: Gunnar Ahlberg, Stig Ramel

Skapande av ett gemensamt träningsprogram i Lap-Sim User group där ett flertal universitet deltar, steg 1 innebär Construct validity utvärdering av de gemensamma certifieringsnivåerna.

Utvärdering av centraliserat träningsprogram inom EAES tillsammans med Gerhard Buess, Tuebingen (President EAES)

## PUBLIKATIONER

***Is the learning curve in laparoscopic fundoplication determined by the teacher or the pupil?***

Ahlberg G, Kruuna O, Leijonmarck C-E et al.  
Am J Surg 2005;189:184-89.

***The Role of Simulation Technology for Skills Acquisition in Image Guided Surgery***

Akademisk avhandling.  
Gunnar Ahlberg, Institutionen för kirurgisk vetenskap, KI. 2005-05-04

***Virtual Reality Colonoscopy simulation: A compulsory practice for the future colonoscopist?***

Ahlberg G, Hultcrantz R, Jaramillo E et al.  
Endoscopy 2005;37 (12): 1198-1204.

***Proficiency-based virtual reality training significantly reduces the error rate for residents during their first ten laparoscopic cholecystectomies***

Ahlberg G, Enochsson L, Gallagher AG et al.  
In press

## NYINVESTERINGAR

CNS applikation VIST samt Iliaca stentning VIST simulator.  
Kompletterande system Lap-Sim samt gynmoduler.

## MEDIAUPPMÄRKSAMHET

Presskonferens inför Gunnar Ahlbergs disputation 2005-04-28, resulterade i intervju i Dagens Eko, TT, SvD, lokal radio och TV samt inslag i Rapport.

Intervju i vetenskapsradion 2005-05-09, Gunnar Ahlberg

Rapportering i Svensk Kirurgi efter väl genomförd workshop i Solna i samband med Svensk Kirurgisk Förenings 100-års jubileum.

Presskonferens i samband med ordnande av symposium på läkarstämman i Älvsjö 2005-11-30, intervju i Dagens Eko, Gunnar Ahlberg.

## UTÅTRIKTADE PRESENTATIONER FRÅN SIMULATORCENTRUM 2005

### EXTERNT

<b><i>A web-based virtual 3D world for team training in trauma management</i></b>		2005-01-13 –16
5 <sup>th</sup> International Meeting on Medical Simulation (IMMS) 2005 Miami, FL, USA Sakti Sristava, Philip Harter, Patricia Youngblood, Parvati Dev, Carl-Johan Wallin, Li Felländer-Tsai, LeRoy Heinrichs		
<b><i>Leadership behaviour, but not attitude, changes in response to short term team training</i></b>		2005-01–16
5 <sup>th</sup> International Meeting on Medical Simulation (IMMS) 2005 Miami, FL, USA Lisbet Meurling, Leif Hedman, Li Felländer-Tsai, Carl-Johan Wallin		
<b><i>Assessment of Team Training Using Engagement Modes and Self-Efficacy - Gender differences in outcome measures</i></b>		2005-01–16
5 <sup>th</sup> International Meeting on Medical Simulation (IMMS) 2005 Miami, FL, USA Carl-Johan Wallin, Li Felländer-Tsai, Leif Hedman		
<b><i>Vårdteam behandlar patientsimulatorn Arne</i></b>		2005 / 1
Aura Vitalis	Artikel	
<b><i>A web-based virtual 3D world for team training in trauma management</i></b>		2005-01-26 – 29
Medicine Meets Virtual Reality, Long Beach, CA, USA Srivastava S, Harter P, Youngblood P, Dev P, Wallin C-J, Tsai L, Heinrichs WL		
<b><i>Validation of a web-based VR simulation for training trauma teams</i></b>		2005-01-26 –29
Medicine Meets Virtual Reality, Long Beach, CA, USA Youngblood P, Srivastava S, Harter P, Dev P, Wallin C-J, Tsai L, Heinrichs WL		
<b><i>Presentation av verksamheten avseende bildstyrd intervention</i></b>		2005-01-27 – 28
Lap-Sim user group möte i Utrecht Gunnar Ahlberg		
<b><i>CABG/PCI vid akut koronart syndrom och simulation vid PCI. SK-kurs v.6 för kardiologer</i></b>		2005-02-10
Ulf Jensen	Katedral föreläsning	
<b><i>Training safe anaesthesia with a METI simulator</i></b>		2005-02-23
Human Patient Simulation Network (HPSN) 2005, Tampa, FL, USA Creutzfeldt J, Bremberg L, Hedsköld M, Wallin CJ	Workshop	
<b><i>Advanced medical simulation</i></b>		2005-03-14-15
El Bosque Universitetet i Bogota, Colombia, Li Tsai	Inbjuden föreläsare	
<b><i>Gender differences in emotional outcome after team skills training using a patient simulator</i></b>		2005-03-16
Karolinska Institutets 8:e utbildningskongress, Stockholm Carl-Johan Wallin, Lisbet Meurling, Leif Hedman (Umeå universitet) Li Felländer-Tsai		
<b><i>Utbildningskonferens, KI</i></b>		2005-03-16
Stockholm Lars Enochsson	Short comm., KI	

<b>Simulationsteknologi inom bildstyrd intervention</b> KI-utbildningskongress Norra Latin Gunnar Ahlberg	Föreläsning	2005-03-16
<b>Simuleringar för säkerhets skull</b> Forskning och Medicin	Artikel	2005 / 4
<b>A Virtual 3D World For Team Training in Emergency Medicine Crisis Resource Management (EMCRM)</b> Western Regional Society for Academic Emergency Medicine Marina Del Rey, CA, USA Srivastava S, Harter PM, Youngblood P, Wallin CJ, Fellander-Tsai L, Moffett S, Heinrichs WL		2005-04
<b>PM elektrodinläggning i sinus coronarius vid BIV i simulerad miljö</b> IPULS kurs för pacemakerkirurger Ulf Jensen		2005-04-06
<b>Göran Skarman, psykolog, ledare av Karolinska Universitetssjukhusets kurser för ST-handledare</b> Simulatorcentrum Värd: Carl-Johan Wallin	Studiebesök	2005-04-19
<b>Utvärdering av Crew Resource Management</b> Nordisk Brukerförening för Träningssimulatorer (NTS) årliga instruktörskonferens 2005 Kotka och Helsingfors, Finland Carl-Johan Wallin	Föreläsning	2005-05-02
<b>The two challenge rule</b> Nordisk Brukerförening för Träningssimulatorer (NTS) årliga instruktörskonferens 2005 Kotka och Helsingfors, Finland Wallin CJ, Meurling L	Föreläsning	2005-05-02
<b>Avancerad Medicinsk simulatorträning</b> MOSIS, Martin Rydmark m fl, Göteborgs Universitet Ann Kjellin, Li Tsai, Carl-Johan Wallin	Studiebesök	2005-05-10
<b>Visuospatial skills improve the performance</b> Chicago Lars Enochsson	Poster, DDW, specialister	2005-05-16
<b>Coronarango och simulation</b> Undervisning vid högskolekurs KI Ulf Jensen		2005-05-26
<b>Management of critical events: "Live" simulated critical incidents with interactive participation</b> European Society for Anaesthesiologists årliga möte Euroanesthesia 2005 Wien, Österrike Workshop panellists: Marcus Rall (chair, Germany), Anne Lippert (Denmark), Ronnie Glavin (Scotland), David Gaba (USA), Tanja Manser (USA), Peter Dieckman (Germany), Carl-Johan Wallin (Sweden), Sven Staender (Switzerland), Arnd Timmermann (Germany)	Workshop	2005-05-31
<b>Proficiency based training in a VR-simulator significantly reduces the error rate for residents during their ten first laparoscopic cholecystectomies</b> European Association of Endoscopic Surgery (EAES), Venedig Gunnar Ahlberg		2005-06-03
<b>Visuospatial skills improve the performance</b> Computer Assisted Radiology and Surgery, Berlin Lars Enochsson	Poster, specialister	2005-06-23

<b>The Role of Simulation Technology for Skills Acquisition in Image Guided Surgery</b> Endoscopic Surgical Association of Asia (ELSA) HongKong (Faculty member) Gunnar Ahlberg		2005-08-18
<b>Learning Curve in surgical education</b> Svensk kirurgisk förenings årsmöte, Gävle Gunnar Ahlberg	Inbjuden föreläsare	2005-08-22
<b>Visuospatiell förmåga</b> Kirurgveckan, Gävle Lars Enochsson	Moderator, föredragshållare	2005-08-22
<b>Har haptik betydelse för inläringen vid träning i kirurgiska simulatorer?</b> Kirurgveckan, Gävle Ann Kjellin	Föredrag, specialister	2005-08-22 – 26
<b>Framtidens kirurgutbildning</b> Svensk kirurgisk förenings årsmöte, Gävle Gunnar Ahlberg	Posterpresentation	2005-08-23
<b>Gäster från EL Bosque Universitetet i Bogota Professor hernando Matiz och Dr Michaela Botezato mfl</b> Simulatorcentrum	Föredragshållare	2005-09-06
Värdar: Li Tsai, Carl-Johan Wallin, Lars Henningsohn, Lars Enochsson, Torsten Wredmark m.fl	Studiebesök	
<b>Biventrikulär pacing och simulation</b> IPULS kurs för kardiologer Ulf Jensen		2005-09-13
<b>Simulatorträning som obligatorisk del i framtidens kirurgutbildning</b> ST-studierektorsrådet, Stockholm Gunnar Ahlberg	Föredrag	2005-09-13
<b>Presentation x 2 av Simulatorcentrum</b> ANIVA:s Regiondag "Trauma" Karolinska Universitetssjukhuset Huddinge Värdar: Carl-Johan Wallin och Lars Bremberg		2005-09-16
<b>Simulatorträning i medicinsk bildstyrd intervention</b> Ersta Sjukhus Ann Kjellin	Föredrag läkarmöte	2005-09-28
<b>Training of Medical Staff using a Patient Simulator</b> Gäster från Fudanuniversitetet i Shanghai, Kina Prof Qian Xu, Prof Zha Xiliang, Dr Gui Lu, Prof Zhu Chowen Carl-Johan Wallin, Li Tsai, Lars Enochsson, Lars Henningsohn, Ann Kjellin m fl	Presentation/studiebesök	2005-10-04
<b>Färdighetsträning i simulator inom bildstyrd intervention</b> Föredrag inför workshop, Solna Gunnar Ahlberg		2005-10-06
<b>Crew Resource Management och fullskalesimulering</b> Svensk Förening för Kirurgi 100 års Jubileum Karolinska Universitetssjukhuset, Solna CJ, Wallin, P Westfelt, M Hedsköld, J Löfgren, J Hodson, A Yamini	Workshop	2005-10-06
<b>Besök från Paracelcusuniversitet i Salzburg</b> Professor Herbert Resch, Professor Felix Eckstein	Studiebesök	2005-10-28
<b>Presentation av Simulatorcentrum</b> Kvalitetsmässan i Göteborg Li Tsai	Föredrag	2005-11-09
<b>Avancerade medicinska simulatorer</b> VR Forum Göteborg Ann Kjellin	Föredrag	2005-11-22

<b>Proficiency based simulator training in image guided surgery</b> Öresundssymposiet, Lund (Faculty member) Gunnar Ahlberg	Inbjuden föreläsare	2005-11-22
<b>Working Memory and image guided surgical simulation</b> Öresundssymposiet, Lund (Faculty member) Li Tsai	Inbjuden föreläsare	2005-11-22
<b>Teamträning (CRM) med hjälp av patientsimulator</b> IVAN 05, Riksföreningen för Anestesi och Intensivvård Stockholm Carl-Johan Wallin	Föreläsning	2005-11-24 – 25
<b>Simuleringsystem för kirurgisk träning</b> Läkarförbundets Riksstämma 2005, Sektionen för Barnkirurgi, Stockholm. Sektionssymposium Gunnar Ahlberg	Moderator, föredragshållare	2005-11-30 – 12-02
<b>Träning av förhållningssätt</b> Läkarstämman, Älvsjö Carl-Johan Wallin	Föreläsning	2005-11-30
<b>The role of simulation technology in surgical education</b> Japanese society for endoscopic surgery (JSES), Tokyo (Faculty member) Gunnar Ahlberg	Inbjuden föreläsare	2005-12-07

## INTERNT

- 2005-02-16 Presentation av Simulatorcentrum, endoskopiska simulatorer för Gastrocentrum, Enheten för kirurgi, Karolinska Universitetssjukhuset Huddinge.  
Ann Kjellin, Bo Westman och Lars Enochsson
- 2005-03-31 Demonstration av VIST simulator för ST läkare från Enköping.  
Ulf Jensen
- 2005-04-01 Föreläsning: "Teamträning och fullskalesimulering" för Traumaorganisationen vid Karolinska Universitetssjukhuset Solna.  
Carl-Johan Wallin
- 2005-04-12 Föreläsning: "Patientsimulering i framtida medicinsk utbildning" för Anestesi- och intensivvårdskliniken, Karolinska Universitetssjukhuset Huddinge.  
Carl-Johan Wallin
- 2005-04-18 Föreläsning: "Träning i simulatormiljö" för Lungmedicin, Karolinska Universitetssjukhuset Huddinge.  
Gunnar Ahlberg
- 2005-04-20 Föreläsning: "Flexibel endoskopisimulering" för ÖNH-kliniken, Karolinska Universitetssjukhuset Solna.  
Gunnar Ahlberg
- 2005-04-28 Demonstration av VIST simulator vid presskonferens.  
Ulf Jensen
- 2005-05-04 Disputation: "The Role of Simulation Technology for Skills Acquisition in Image Guided Surgery".  
Gunnar Ahlberg (Fakultetsopponent Professor Peder Funch-Jensen, Århus)
- 2005-05-24 Demonstration av simulatortränningsmöjligheter i VIST för ST-läkare vid SPUR-inspektion.  
Ulf Jensen

- 2005-06-20 Föreläsning: "Bronkoskopiträning i simulator" för Lungmedicin, Karolinska Universitetssjukhuset Solna.  
Gunnar Ahlberg
- 2005-09-22 "Coronarango och simulation", videoseminarium för AT läkare.  
Ulf Jensen
- 2005-09-30 Föreläsning: "Teamträning och fullskalesimulering" för Astrid Lindgrens barnkliniker.  
Carl-Johan Wallin
- 2005-10-08 Demonstration av VIST för ST-läkare vid SKF workshop.  
Ulf Jensen
- 2005-10-13 Föreläsning: "Teamträning och fullskalesimulering" vid Telemedicinskt seminarium för ST- och AT-läkare vid Karolinska Universitetssjukhuset och Visby.  
Carl-Johan Wallin
- 2005-10-14 Föreläsning: "Gallsten, laparoskopi, simulatorträning" för kirurgkursen, Karolinska Universitetssjukhuset Solna.  
Gunnar Ahlberg
- 2005-10-17 Föreläsning: "Simulatorträning: Obligatorisk del i framtidens utbildning?" för Kärlkirurgiska kliniken, Karolinska Universitetssjukhuset, Solna.  
Gunnar Ahlberg
- 2005-10-19 Föreläsning: ÖGI kirurgi och simulationsteknologi för avdelningspersonal, Karolinska Universitetssjukhuset Solna.  
Gunnar Ahlberg och Stig Ramel
- 2005-10-26 Föreläsning: "Vad har simulatorträning för betydelse inom koloskopiutbildning?" för Gastromedicin, Karolinska Universitetssjukhuset Solna.  
Gunnar Ahlberg
- 2005-10-28 Disputation: "Human factors in image guided surgical simulation".  
Pär Ström (Fakultetsopponent Professor Richard Reznick, Toronto University)
- 2005-11-08 Demonstration av simulatorträningmöjligheter i VIST för akutläkare på KS.  
Ulf Jensen
- 2005-11-10 Föreläsning inom ramen för LERU kids (Lead of European Research Universities): "Avancerade medicinska simulatorer medicinsk utbildning".  
Li Tsai
- 2005-11-14 Demonstration av VIST-simulator vid japanskt gästbesök.  
Ulf Jensen
- 2005-11-16 Föreläsning: "Simulatorer som träningsredskap" för kirurgmottagningen, Karolinska Universitetssjukhuset Solna.  
Gunnar Ahlberg
- 2005-11-28 Föreläsning: "Teamträning och fullskalesimulering", introduktion av AT-läkare vid Karolinska Universitetssjukhuset.  
Carl-Johan Wallin

## FORTBILDNING VID SIMULATORCENTRUM 2005

Medicinsk grundkurs 5p, Kl. Christian Hogman

Databasprogrammering 5p, Fysikum, Stockholms universitet. Christian Hogman

Forskarkurs: Att kommunicera vetenskap 1p. Ulf Jensen

Tidpunkt	Kongress/kurs	Deltagare	Dagar
2005-01	MMVR (Medicine meets virtual reality) Long Beach, CA. USA	Christian Hogman	
2005-01-13 – 2005-01-16	5th International Meeting on Medical Simulation, Society for Technology in Anaesthesia (STA) and Society for Medical Simulation (SMS), Miami, Florida, USA	Lisbet Meurling Carl-Johan Wallin Petter Westfelt	4
2005-02-22 – 2005-02-25	Human Patient Simulation Network (HPSN) 2005, Tampa, FL, USA	Lars Bremberg Johan Creutzfeldt Mats Hedsköld	4
2005-03	LIME, Karolinska Institutet: "Pedagogisk grundkurs för universitetslärare (PUL)" 3 poäng	Lisbet Meurling	3 poäng
2005-04	LIME, Karolinska Institutet: "Examination och utvärdering" 2 poäng	Lisbet Meurling	2 poäng
2005-03-16	Karolinska Institutets 8:e Utbildningskongress, Stockholm	Lars-Gunnar Andersson Lars Bremberg Therese Marve Becker Christopher Medin Kai Mäkinen Carl-Johan Wallin	1
2005-04-25 – 2005-05-02	Karolinska Institutet "Forskarhandledarkurs"	Carl-Johan Wallin	6
2005-05-02 – 2005-05-03	Nordisk Brukerförening för Träningssimulatorer (NTS) årliga instruktörskonferens 2005, "Crew Resource Management" Kotka och Helsingfors, Finland	Lars-Gunnar Andersson Lars Bremberg Mats Hedsköld Sinikka Isoaho Christopher Medin Heikki Teriö Carl-Johan Wallin Petter Westfelt	2
2005-05-19	Huvudstamstenos, PCI STHLM, Stockholm		
2005-05-19 – 2005-05-21	Society in Europe for Simulation Applied to Medicine (SESAM) årliga möte 2005, Bristol, England	Lars-Gunnar Andersson Therese Marve Becker Christopher Medin	2
2005-06-06 – 2005-06-09	EAES kongress, Venedig,	Gunnar Ahlberg	
2005-08-17 – 2005-08-19	ELSA kongress, Hongkong,	Gunnar Ahlberg	
2005-08-22 – 2005-08-26	Svensk kirurgisk förenings årsmöte (Kirurgveckan)	Gunnar Ahlberg	
HT 2005 – VT 2006	Karolinska Institutet: "Full-scale simulation in medicine – instructors course" 5 poäng fri universitetskurs	Lars-Gunnar Andersson Lars Bremberg Johan Creutzfeldt Mats Hedsköld Jane Hodson Therese Marve Becker Lisbet Meurling Kai Mäkinen Petter Westfelt	5 poäng



2005-09-04- 2005-09-06	ESC, Stockholm		
2005-09-18	STEMI, Stockholm		
2005-09-25 - 2005-09-27	Nordisk Brukerförening för Träningssimulatorer (NTS) årliga konferens SIMSEM 2005, Reykjavik, Island	Carl-Johan Wallin	2
2005-10-27	Assistdevice, PCI STHLM, Stockholm		
2005-11-16 – 2005-11-17	Swedish Network for Human Factors “Course for CRM instructors”, Linköping	Carl-Johan Wallin	2
2005-11-23- 2005-11-25	Bifurcation stenting, Berlin,	Ulf Jensen	
2005-12-07 – 2005-12-10	Deltagande i JSES kongress, Tokyo,	Gunnar Ahlberg	
2005-12-08	Swedish Network for Human Factors “Människan i komplexa miljöer; värdering av dynamiska förlopp”	Carl-Johan Wallin	1

## KURSDELTAGARE PÅ SIMULATORCENTRUM 2005

### KURSDELTAGARE VID SEKTIONEN FÖR BILDSTYRD INTERVENTION SOLNA 2005

<b>Namn</b>	<b>Klinik/sjukhus/yrke</b>	<b>Kurstyp</b>
Mikael Aasa	Specialist, SÖS	VIST
Liv Ahlberg	ST-läkare, kvinnokliniken, Karolinska	Ackreditering Gyn. LapSim
Christian Albertsson		LapSim
Tomas Alserius	Specialist, Thorax, Karolinska Solna	VIST
Anna Andersson	ST-läkare, Skellefteå	ST-kurs VIST
Matteo Anselmino	SLL	VIST
Fabian Arnberg	Läkarstudent T10	LapSim
Ann-Sofie Backman	ST-läkare, SLL	ST-kurs VIST
Sven-Erik Bartfay	ST-läkare, Göteborg	ST-kurs VIST
Alyass Bassam	ST-läkare, Eskilstuna	ST-kurs VIST
Carolina Bejvel	Op-ssk, Karolinska Solna	Kurs för Op-ssk. LapSim
Pelle Bergentz	AT-läkare, Karolinska, Solna	LapSim
Bartosz Bezubik	ST-läkare, kvinnokliniken, Karolinska	Ackreditering Gyn. LapSim
Robert Brännström	ST-läkare, Karolinska, Solna	LapSim
Magnus Bäck	ST-läkare, Hjärtkliniken, Karolinska, Solna	VIST
Felix Böhm	ST-läkare, Karolinska Solna	VIST
Milonas Christos	ST-läkare, Karolinska	ST-kurs VIST
Johannes Croner	Läkare, Kirurgkliniken, St Görän	Ackreditering LapSim
Jonas Croner	ST-läkare, S:t Görän	Ackreditering LapSim
Emma Eklund	ST-läkare, SÖS	Ackreditering LapSim
Peter Elvegren	ST-läkare, Eskilstuna	LapSim, Accutouch
Henrik Enhörning	Specialist, St Görän	VIST
Cecilia Engholm	Op-ssk, Karolinska Solna	Kurs för Op-ssk. LapSim
Karin Eriksson	Spec, Intensivvårdsklin, Karolinska Solna	Bronkoskopi, Accutouch
Susanna Eriksson	Op-ssk, Karolinska Solna	Kurs för Op-ssk. LapSim
Lars Eurenus	Specialist, Kardiologisektionen, St Görän	VIST
Parastou Farahnak	ST-läkare, Kirurgkliniken, SÖS	LapSim
Martin Ferletta	ST-läkare, Karlskoga	VIST
Magdalena Fossum	Specialist, barnkirurgi, Karolinska	Ackreditering LapSim
Rikard Frejgrim		LapSim
Daniel Fröjd		LapSim
Thomas Fux	ST-läkare, Hjärtkliniken, Karolinska, Solna	VIST
Vera Gabieri	St-läkare	Ackreditering Gyn. LapSim
Anders Gabrielsson	SLL	VIST
Helene Grindelius	Op-ssk, Karolinska Solna	Kurs för Op-ssk. LapSim
Susan Gripenbark	Op-ssk, Karolinska Solna	Kurs för Op-ssk. LapSim
Åsa Grönlund	Op-ssk, Karolinska Solna	Kurs för Op-ssk. LapSim
Jacob Gullander	Läkarstudent	LapSim
Malin Gulbrandsen	Läkarstudent	LapSim
Martin Halle	ST-läkare, plastiken, Karolinska	LapSim
Andreas Hansson	Läkarstudent	LapSim
Peter Hagerman	Läkarstudent	LapSim
Mozaffar Hessami		Ackreditering koloskopi, Accutouch
Markus Holmberg	ST-läkare, Kirurgkliniken, St Görän	LapSim
Gustav Häggarth	Läkarstudent	LapSim
Jens Jensen	Specialist, Hjärtkliniken, Karolinska Solna	VIST
Martin Jonsson	ST-läkare, Urologen, Karolinska Solna	LapSim, ProMis
Majid Kalani	Specialist, DS	VIST
Nina Karinsdotter	ST-läkare, Malmö	ST-kurs VIST
Ann Karlsson	Specialist	VIST
Karin Kjellström		Koloskopi, Accutouch
Niclas Kvarnström	ST-läkare, Karlstad	LapSim, Accutouch

Amra Kåregren	ST-läkare, Västerås	ST-kurs VIST
Per Ladenvall	ST-läkare, Sävedalen	ST-kurs VIST
Karin Lagerlöf	ST-läkare, Norrköping	ST-kurs VIST
Katja Lampinen	ST-läkare, kvinnokliniken, Karolinska	Ackreditering Gyn. LapSim
Brett Laven	ST-läkare, kirurgkliniken, Karolinska Solna	LapSim
Anna Leifler	ST-läkare, S:t Göran	LapSim, Accutouch
Erik Lindberg	ST-läkare, Hudiksvall	ST-kurs VIST
Rickard Linder	Specialist, Kardiologisektionen, St Göran	VIST
Bo Lindvall	Spec, Hjärtklin, Karolinska Huddinge	VIST
Lars Lund	ST-läkare, Karolinska	ST-kurs VIST
Niklas Magnusson	ST-läkare, Mora	LapSim, Accutouch
Ljiljana Maras	ST-läkare, kvinnokliniken, Karolinska	Ackreditering Gyn. LapSim
Mikael Martin	ST-läkare, Örnsköldsvik	ST-kurs VIST
Mehmet Hamid	ST-läkare, Eskilstuna	ST-kurs VIST
Jonas Millgård	ST-läkare, Gammelstad	ST-kurs VIST
Fredrik Molin	Läkarstudent	LapSim
Susanne Müller	ST-läkare	Ackreditering LapSim
Andreas Nilsson	ST-läkare, Urologen, Karolinska Solna	Ackreditering LapSim
Mikael Nilsson	AT-läkare, Karolinska, Solna	LapSim
Fredrik Noberios	ST-läkare, Västerås	ST-kurs VIST
Göran Olivercrona	Specialist, Lund	VIST
Jonas Persson	ST-läkare, DS	VIST
Anna Pålsson	Läkarstudent	LapSim
Ehab Rafael	ST-läkare, Karolinska, Huddinge	LapSim, Accutouch
Arnar Rafnsson	ST-läkare, Hjärtkliniken, Karolinska, Solna	VIST
Adnan Rahman	ST-läkare, DS	VIST
Lea Rautiainen	Op-ssk, Karolinska Solna	Kurs för Op-ssk. LapSim
Marianne Reimers	Läkarstudent T10	LapSim
Lotta Renström-Koskela	ST-läkare, Urologen, Karolinska Solna	LapSim
Andreas Ruck	Specialist, Karolinska Huddinge	VIST
Nondita Sarkar	Spec, Hjärtklin, Karolinska Huddinge	VIST
Magnus Settergren	Specialist, Hjärtkliniken, Karolinska Solna	VIST
Håkan Sjöstrand	ST-läkare, Växjö	LapSim
Rune Solhaug	ST-läkare, Karlstad	LapSim, Accutouch
Linus Sonesson	ST-läkare, Norrköping	VIST
David Stillström	ST-läkare, kirurgkliniken, Karolinska Solna	Ackreditering LapSim
Ida Strand	ST-läkare, Örebro	Ackreditering LapSim
Zarin Sultan	ST-läkare, Kungälv	ST-kurs VIST
Johan Svahn	ST-läkare, Staffanstorps	ST-kurs VIST
Bertil Svane	Specialist, Hjärtkliniken, Karolinska Solna	VIST
Mats Svensson	ST-läkare, Intensivvård, DS	Bronkoskopi, Accutouch
Eva-Lena Syrén	ST-läkare, Eskilstuna	LapSim, Accutouch
Toomas Särev	Specialist, Danderyd	VIST
Roland Söderholm	ST-läkare, fysiologiska kliniken, SÖS	Bronkoskopi, Accutouch
Peder Sörensson	ST-läkare, Hjärtkliniken, Karolinska, Solna	VIST
Sebastian Thams		LapSim
Tomas Thiel	ST-läkare, Urologen, Karolinska Huddinge	LapSim
Björn Thonquist	Läkarstudent	LapSim
Per Tornvall	Specialist, Hjärtkliniken, Karolinska Solna	VIST
Francisco Torrente	ST-läkare, Trollhättan	ST-kurs VIST
Mattias Törnberg	Specialist, SÖS	VIST
Michael Uchter	Specialist, Karolinska Huddinge	VIST
Mats Velander	Specialist, DS	VIST
Dimitros Venetsanor	ST-läkare, Karlskrona	ST-kurs VIST
Katja Vuori	Op-ssk, Karolinska Solna	Kurs för Op-ssk. LapSim
Ylva Wachter	AT-läkare, Karolinska, Solna	LapSim
Gunilla Wahlström	ST-läkare, SLL	ST-kurs VIST
Carl Westholm	ST-läkare, SLL	ST-kurs VIST
Pär Westlund		LapSim

Åsa Wickberg  
Widén Helena  
Jakob Wikström  
Irma Zetterlund  
Anna Åslund  
Olof Öhrström

ST-läkare, Örebro  
ST-läkare, SLL

Op-ssk, Karolinska Solna  
Op-ssk, Karolinska Solna

LapSim, Accutouch  
ST-kurs VIST  
LapSim  
Kurs för Op-ssk. LapSim  
Kurs för Op-ssk. LapSim  
Ackreditering LapSim

## KURSDELTAGARE VID SEKTIONEN FÖR BILDSTYRD INTERVENTION HUDDINGE 2005

Namn	Yrke	Klinik	Division	Sjukhus	Kurstyp
Dan Razavi	Läkare	Ortopedi	MK2	Huddinge	1
Hedvig Andersson	ST-läkare	Kvinnokliniken	MK2	Huddinge	1
Helene Haesert	ST-läkare	Kvinnokliniken	MK2	Huddinge	Endast träning
Simon Vikström	ST-läkare	Ortopedi		Sollefteå	1
Andreas Thorstenson	ST-läkare	Urologklin	MK2	Solna	1
Annika Mandahl Forsberg	ST-läkare	Urologklin		Lund	1
Hedvig Andersson	ST-läkare	Kvinnokliniken	MK2	Huddinge	1
Simon Vikström	ST-läkare	Ortopedi		Sollefteå	1
Andreas Thorstenson	ST-läkare	Urologklin	MK2	Solna	1
Annika Mandahl Forsberg	ST-läkare	Urologklin		Lund	1
Emilia Weintraub	AT-läkare	Gastrocentrum	MK1	Huddinge	1
Hildur Hadenius	ST-läkare	Gastrocentrum	MK1	Huddinge	1
Bartosz Bezubik	ST-läkare	Kvinnokliniken	MK2	Huddinge	1
Sophie Graner	ST-läkare	Kvinnokliniken	MK2	Solna	1
Emilia Weintraub	AT-läkare	Gastrocentrum	MK1	Huddinge	1
Hildur Hadenius	ST-läkare	Gastrocentrum	MK1	Huddinge	1
Bartosz Bezubik	ST-läkare	Kvinnokliniken	MK2	Huddinge	1
Sophie Graner	ST-läkare	Kvinnokliniken	MK2	Solna	1
Roland Söderholm	Spec.läkare	Medicinkliniken		SöS	1+2
Roland Söderholm	Spec.läkare	Medicinkliniken		SöS	1+2
Anders Löving	Läkare	Gastrocentrum	MK1	Huddinge	1
Peter Sand	Läkare	Kirurgkliniken	MK1	Solna	1
Kristofer Hallberg	ST-läkare	Ortopeden	MK2	Huddinge	1
Anders Löfving	Läkare	Gastrocentrum	MK1	Huddinge	1
Peter Sand	Läkare	Kirurgkliniken	MK1	Solna	1
Enes Efendic	ST-läkare	Gastrocentrum	MK1	Huddinge	Endast sim-test
Kristofer Hallberg	ST-läkare	Ortopeden	MK2	Huddinge	1
Ljiljana Kocoska-Maras	Spec-läkare	Kvinnokliniken	MK2	Solna	1
Amir Babiker	ST-läkare	Gastrocentrum	MK1	Huddinge	1
Liv Ahlborg	ST-läkare	Kvinnokliniken	MK2	Huddinge	1
Ljiljana Kocoska-Maras	Spec-läkare	Kvinnokliniken	MK2	Solna	1
Amir Babiker	ST-läkare	Gastrocentrum	MK1	Huddinge	1
Liv Ahlborg	ST-läkare	Kvinnokliniken	MK2	Huddinge	1
Anna-Sofia Melin	Spec.läkare	Kvinnokliniken	MK2	Huddinge	1
Johanna Isaksson	Spec.Läkare	Kvinnokliniken	MK2	Huddinge	1
Hooman Motarjemi	ST-läkare	Gastrocentrum	MK1	Huddinge	1
Karin Husberg	ST-läkare	Thoraxkirurg		SöS	1
Hooman Motarjemi	ST-läkare	Gastrocentrum	MK1	Huddinge	1
Karin Husberg	ST-läkare	Thoraxkirurg		SöS	1
Madelene Olsson	ST-läkare	Gastrocentrum	MK1	Huddinge	1
Martina Prager	ST-läkare	Kvinnokliniken	MK2	Solna	1
Anna Grauers	ST-läkare	Ortopedklinken	MK2	Huddinge	1
Madelene Olsson	ST-läkare	Gastrocentrum	MK1	Huddinge	1
Martina Prager	ST-läkare	Kvinnokliniken	MK2	Solna	1
Anna Grauers	ST-läkare	Ortopedklinken	MK2	Huddinge	1
Mudhar Hasan	ST-läkare	Kirurgkliniken		Mälarsjukh.	1
Susanne Müller	ST-läkare	Kvinnokliniken	MK2	Huddinge	1
Mudhar Hasan	ST-läkare	Kirurgkliniken		Mälarsjukh.	1

Susanne Müller	ST-läkare	Kvinnokliniken	MK2	Huddinge	1
Sari Hammo	ST-läkare	Gastrocentrum	MK1	Huddinge	Endast träning
Mudhar Hasan	ST-läkare	Kirurgkliniken		Mälarsjukh.	2 Coloskopi
Susanne Müller	ST-läkare	Kvinnokliniken	MK2	Huddinge	2 Gyn-lap- och lap
Katja Lampinen	ST-läkare	Kvinnokliniken	MK2	Huddinge	2 Gyn-lap- och lap
Roland Söderholm	Spec.läkare	Medicinkliniken		SöS	2
Bartosz Bezubik	ST-läkare	Kvinnokliniken	MK2	Huddinge	2
Ljiljana Kocoska-Maras	Spec.läkare	Kvinnokliniken	MK2	Solna	2 Gyn lap
Vera Gaberi	ST-läkare	Kvinnokliniken	MK2	Huddinge	2 Gyn lap
Liv Ahlberg	ST-läkare	Kvinnokliniken	MK2	Huddinge	2 Gyn lap

## LÄKARSTUDENTER SOM HAR DELTAGIT I KURSVERKSAMHET VID SEKTIONEN FÖR BILDSTYRD INTERVENTION HUDDINGE 2005

VT 05	Namn	Termin	Inst	Univ/sjukhus
Läkarstudenter	Ragnar Edman	T8	CFSS	KI/Huddinge
	Hélène Danin	T8	CFSS	KI/Huddinge
	Karin Bursell	T8	CFSS	KI/Huddinge
	Fredrik Forsberg	T8	CFSS	KI/Huddinge
	Anette Eksström	T8	CFSS	KI/Huddinge
	Apostolos Genaridis	T8	CFSS	KI/Huddinge
	Annelie Flygare	T8	CFSS	KI/Huddinge
	Måns Grundsten	T8	CFSS	KI/Huddinge
	Sven Lundin	T8	CFSS	KI/Huddinge
	Jessica Hamrén	T8	CFSS	KI/Huddinge
	Peter Johansson	T8	CFSS	KI/Huddinge
	Hanne Högvall	T8	CFSS	KI/Huddinge
	Fredrik Wickberg	T8	CFSS	KI/Huddinge
	Luisa Kessler	T8	CFSS	KI/Huddinge
	Gotte Ringqvist	T8	CFSS	KI/Huddinge
	Malin Lindberg	T8	CFSS	KI/Huddinge
	Daniel Santana	T8	CFSS	KI/Huddinge
	Theo Wilsson	T8	CFSS	KI/Huddinge
	Johan Skånberg	T8	CFSS	KI/Huddinge
	Erik Stenqvist	T8	CFSS	KI/Huddinge
	Sybille Gruber	T8	CFSS	KI/Huddinge
	Lauri Hartikainen	T8	CFSS	KI/Huddinge
	Daniel Vardeh	T8	CFSS	KI/Huddinge
	Åsa Moberg	T8	CFSS	KI/Huddinge
	Ershad Navaei	T8	CFSS	KI/Huddinge
	Sara Harryson	T8	CFSS	KI/Huddinge
	Beatrice Majlöf	T8	CFSS	KI/Huddinge
	Veronika Skoog	T8	CFSS	KI/Huddinge
	Giaky Vyong	T8	CFSS	KI/Huddinge

---

HT 05 Grupp	Namn	Termin	Inst	Univ/sjukhus
-------------	------	--------	------	--------------

Läkarstudenter	Oliver Bill	T8	CLINTEC	KI/Huddinge
	Sofia Lundberg	T8	CLINTEC	KI/Huddinge
	Martin Cerny	T8	CLINTEC	KI/Huddinge
	Helen Cansu	T8	CLINTEC	KI/Huddinge
	Despo Ierodiakonou	T8	CLINTEC	KI/Huddinge
	Cecilia Hellberg	T8	CLINTEC	KI/Huddinge
	Alexandre Matet	T8	CLINTEC	KI/Huddinge
	Jessica Smolander	T8	CLINTEC	KI/Huddinge
	Sühan Senova	T8	CLINTEC	KI/Huddinge
	Linnea Zou	T8	CLINTEC	KI/Huddinge
	Katharina Lindén	T8	CLINTEC	KI/Huddinge
	Louise Wittmeyer	T8	CLINTEC	KI/Huddinge
	Christoph Merbach	T8	CLINTEC	KI/Huddinge
	Marie Jonsson	T8	CLINTEC	KI/Huddinge
	Wasali Sahar	T8	CLINTEC	KI/Huddinge
	Claudia Baier	T8	CLINTEC	KI/Huddinge
	Åsa Fowler	T8	CLINTEC	KI/Huddinge
	Adam Peschel	T8	CLINTEC	KI/Huddinge
	Caroline Klang	T8	CLINTEC	KI/Huddinge
	Fernando Ezequiel	T8	CLINTEC	KI/Huddinge
	Karin Bäck	T8	CLINTEC	KI/Huddinge
	Henar Rojo Sombrero	T8	CLINTEC	KI/Huddinge
	Tobias Gelius	T8	CLINTEC	KI/Huddinge
	David Andina Martinez	T8	CLINTEC	KI/Huddinge
	Alejandra Daruich Belén	T8	CLINTEC	KI/Huddinge
	Helena Ljungbäck	T8	CLINTEC	KI/Huddinge
	Anna Persson	T8	CLINTEC	KI/Huddinge
	Magnus Valldor	T8	CLINTEC	KI/Huddinge
	Marietta Meier	T8	CLINTEC	KI/Huddinge
	Anna-Bell Lopes	T8	CLINTEC	KI/Huddinge
	Melanie Vogel	T8	CLINTEC	KI/Huddinge
	Tiodora Isskandar	T8	CLINTEC	KI/Huddinge
	Ana Simoes	T8	CLINTEC	KI/Huddinge
	Mehrnoosh Shahrivar	T8	CLINTEC	KI/Huddinge
Läkarstudenter	Samtliga läkarstudenter har även varit på	T8	CLINTEC	KI/Huddinge
63 st	Simulatorcentrum under sin urologplacering	T8	CLINTEC	KI/Huddinge

## KURSDELTAGARE I KURSEN AKUT BUKKIRURGI 10-13/10 2005

<b>Förnamn</b>	<b>Efternamn</b>	<b>Arbetsplats</b>
Enes	Efendic	Akutsektionen, Karolinska Huddinge
Béatrice	Skiöld	Barnkirurgen, Karolinska Solna
Matteus	Froelich	Barnkirurgen, Astrid Lindgren Solna
Björn	Törnqvist	Barnkirurgen, Astrid Lindgren Solna
Emma	Wallwork	Karlskrona sjukhus
Karin	Isaksson	Kirurgakuten, Karolinska Solna
Marcus	Sunden	Kirurg, Sunderby sjukhus
Ursula	Wiberg	Kirurg, Akademiska Uppsala
Anna	Berntsson	Kirurg, Falu lasarett
Stina	Eklund	Kirurg, Hudiksvalls sjukhus
Mehrabi	Mahbobe	Kirurg, Karolinska Huddinge
Fredrik	Nilsson	Kirurg, NUS Umeå
Ambatchew	Gurmu	Kirurg, Nyköpings lasarett
Malin	Strand	Kirurg, Sunderbys sjukhus
Henrik	Oppelstrup	Kirurg, Södertälje
Johan	Carlander	Kirurg, Västerås sjukhus
Artai	Pirouzram	Kirurgkliniken Karlskrona
Antje	Johannsmeyer	Kvinnoklin, Borås lasarett
Petter	Sellberg	Norrlands Universitetssjukhus
Åsa	Wickberg	Universitetssjukhuset Örebro
Dusanka	Kristiansson	Urologen, Karolinska Huddinge
Andreas	Thorstenson	Urologen, Karolinska Solna
Marcus	Almström	ÖAK, Karolinska Huddinge

## KURSDELTAGARE I KURSEN TILLÄMPAD MEDICINSK TEKNIK I ANESTESI OCH KIRURGI – FÖR MEDICINTEKNISKA INGENJÖRER 21/6 2005

<b>Namn</b>	<b>Klinik</b>	<b>Sjukhus</b>
Jan Thuresson	MTA	Karolinska Solna
Magnus Andersson	MTA	Karolinska Solna
Laszlo Fabian	MTA	Karolinska Huddinge
Kjell Svedlund	MTA	Karolinska Huddinge



## KURSDELTAGARE VID SIMULATORVECKA PÅ SÖDERTÄLJE SJUKHUS 17-21/10 2005

<b>Namn</b>	<b>Klinik</b>	<b>Sjukhus</b>
Pia Jakobsson	Kvinnokliniken	Södertälje sjukhus
Khlood Dyrssen	Kvinnokliniken	Södertälje sjukhus
Mirka Blomme	Kvinnokliniken	Södertälje sjukhus
Samer Ataallah	Kvinnokliniken	Södertälje sjukhus
Leif Kinnari	Kvinnokliniken	Södertälje sjukhus
Gabor Sebetyen	Kvinnokliniken	Södertälje sjukhus
Arif halimi	Kvinnokliniken	Södertälje sjukhus
Roland Strand	Kvinnokliniken	Södertälje sjukhus
Paula Engler-Skyttberg	Kvinnokliniken	Södertälje sjukhus
Inga Wihrman	Kvinnokliniken	Södertälje sjukhus
Daniel Murkes	Kvinnokliniken	Södertälje sjukhus
Parvaneh Rajaei	Kvinnokliniken	Södertälje sjukhus
Edward Morcos	Kvinnokliniken	Södertälje sjukhus
Lennart Rosenborg	Kvinnokliniken	Södertälje sjukhus
Liv Ahlborg	Kvinnokliniken	Södertälje sjukhus
Roger Bottinga	Kvinnokliniken	Södertälje sjukhus
Karolina Eklöv	Kirurgkliniken	Södertälje sjukhus
Fredrik Lohmander	Kirurgkliniken	Södertälje sjukhus
Tomas Risberg	Kirurgkliniken	Södertälje sjukhus
Mari Hult	Kirurgkliniken	Södertälje sjukhus

KURSDELTAGARE I SOM GENOMGICK UTBILDNING OCH TRÄNING INOM OMRÅDET ARTROSKOPI OCH ARTROSKOPISK KIRURGI 10-15/4 2005

<b>Namn</b>	<b>Klinik</b>	<b>Sjukhus</b>
Holm Magnus	Ortopedkliniken	Gävle sjukhus
Alexandersson Andreas	Ortopedkliniken	Gävle sjukhus
Stigbrand Hampus	Ortopedkliniken	Gävle sjukhus
Torby Linda	Ortopedkliniken	Gävle sjukhus
Eriksson Maria	Ortopedkliniken	Halmstad länssjukhus
Kostogiannis Ioannis	Ortopedkliniken	Helsingborgs lasarett
Falk Mattias	Ortopedkliniken	Hudiksvalls sjukhus
Kilander Emil	Ortopedkliniken	Höglandssjukhuset, Eksjö
Chakraborty Peter	Ortopedkliniken	Karlstads centralsjukhus
Ek Helena	Ortopedkliniken	Karlstads centralsjukhus
Waldén Markus	Ortopedkliniken	Kristianstads centralsjukhus
Björnsson Hanna	Ortopedkliniken	Linköpings universitetssjukhus
Klauff Sammy	Ortopedkliniken	Linköpings universitetssjukhus
Vihlund Jan	Ortopedkliniken	Piteå Älvdalssjukhus
Löfgren David	Ortopedkliniken	Skellefteå lasarett
Sayed-Noor Arkan	Ortopedkliniken	Sundsvalls sjukhus
Wolf Olof	Ortopedkliniken	Uppsala Akademiska Sjukhus
Kattilaavara Daniel	Ortopedkliniken	Visby hälso- o sjukvårdsförvalt.
Eklom Thomas	Ortopedkliniken	Västerås centrallasarett
Sahlman Jonas	Ortopedkliniken	Örnsköldsviks sjukhus

KURSDELTAGARE I SOM GENOMGICK UTBILDNING OCH TRÄNING INOM OMRÅDET ARTROSKOPI OCH ARTROSKOPISK KIRURGI 10-14/10 2005

<b>Namn</b>	<b>Klinik</b>	<b>Sjukhus</b>
Olofsson Anders	Ortopedkliniken	Gävle sjukhus
Fintland Johan	Ortopedkliniken	Halmstad länsjukhus
Dieterich Jan	Ortopedkliniken	Helsingborgs lasarett
Linge Anders	Ortopedkliniken	Kalmar länssjukhus
Handel Mikael	Ortopedkliniken	Karlstads centralsjukhus
Westman Fredrik	Ortopedkliniken	Karlstads centralsjukhus
Yuran David	Ortopedkliniken	Karolinska Huddinge
Dahlstrand Henrik	Ortopedkliniken	Karolinska Solna
Apelqvist Anna	Ortopedkliniken	Kristianstads centralsjukhus
Campenfeldt Pierré	Ortopedkliniken	Mora lasarett
Marnéus Thomas	Ortopedkliniken	Mora lasarett
Faransawi Faris	Ortopedkliniken	Mälarsjukhuset, Eskilstuna
Stenberg Lisa	Ortopedkliniken	Sahlgrenska/Möndal
Knutsson Björn	Ortopedkliniken	Sundsvalls sjukhus
Neselius Sanna	Ortopedkliniken	Sundsvalls sjukhus
Sampson Johan	Ortopedkliniken	Södra Älvsborgs sjukhus
Flakberg Per	Ortopedkliniken	Södra Älvsborgs sjukhus, Borås
Wramdemark Lars	Ortopedkliniken	Uddevalla sjukhus
Eckardt Sven	Ortopedkliniken	Värnamo sjukhus

KURSDELTAGARE VID SEKTIONEN FÖR PATIENTSIMULERING 2005

Kurs	Yrke	Nivå	Spec	Namn	Sjh/Inst	Klinik/Institution	Enhet
A	Läk	T6	0	Magnus Lindgren	KI	Inst för Medicin	Inst för Medicin
A	Läk	T6	0	Petter Trillkott	KI	Inst för Medicin	Inst för Medicin
A	Läk	T6	0	Håkan Magnusson	KI	Inst för Medicin	Inst för Medicin
A	Läk	T6	0	Payan Farzad	KI	Inst för Medicin	Inst för Medicin
A	Läk	T6	0	Jonas Marklund	KI	Inst för Medicin	Inst för Medicin
A	Läk	T6	0	Henrik Lysell	KI	Inst för Medicin	Inst för Medicin
A	Läk	T6	0	Daniel Hjalmarsson	KI	Inst för Medicin	Inst för Medicin
A	Läk	T6	0	Pär Wigelius	KI	Inst för Medicin	Inst för Medicin
A	Läk	T6	0	Roger Fahlman	KI	Inst för Medicin	Inst för Medicin
A	Läk	T6	0	Moslen Jamshidi	KI	Inst för Medicin	Inst för Medicin
A	Läk	T6	0	Kristina Svensson	KI	Inst för Medicin	Inst för Medicin
A	Läk	T6	0	Joanna Wedlund	KI	Inst för Medicin	Inst för Medicin
A	Läk	T6	0	Jon Wetterberg	KI	Inst för Medicin	Inst för Medicin
A	Läk	T6	0	Max Sinerdal	KI	Inst för Medicin	Inst för Medicin
A	Läk	T6	0	Julian Dellerholm	KI	Inst för Medicin	Inst för Medicin
A	Läk	T6	0	Karl Nordström	KI	Inst för Medicin	Inst för Medicin
A	Läk	T6	0	Malin Blennow	KI	Inst för Medicin	Inst för Medicin
A	Läk	T7	0	Johan Widenberg	KI	Inst för Medicin	Inst för Medicin
A	Läk	T6	0	Maria Kennestad	KI	Inst för Medicin	Inst för Medicin
A	Läk	T6	0	Henrik Ahlin	KI	Inst för Medicin	Inst för Medicin
A	Läk	T6	0	Petra Byström	KI	Inst för Medicin	Inst för Medicin
A	Läk	T6	0	Anders Lisell	KI	Inst för Medicin	Inst för Medicin
A	Läk	T6	0	Camilla Starck	KI	Inst för Medicin	Inst för Medicin
A	Läk	T6	0	Nina Sahlin	KI	Inst för Medicin	Inst för Medicin
A	Läk	T6	0	Maria Fahlén	KI	Inst för Medicin	Inst för Medicin
A	Läk	T6	0	Tove Jörsved	KI	Inst för Medicin	Inst för Medicin
A	Läk	T6	0	Anne-Mari Suutari	KI	Inst för Medicin	Inst för Medicin
A	Läk	T6	0	Rahel Dumanisik	KI	Inst för Medicin	Inst för Medicin
A	Läk	T6	0	Karin Samuelsson	KI	Inst för Medicin	Inst för Medicin
A	Läk	T6	0	Anders Granlund	KI	Inst för Medicin	Inst för Medicin
A	Läk	T6	0	Mattias Röijås	KI	Inst för Medicin	Inst för Medicin
A	Läk	T6	0	Anna Newberg	KI	Inst för Medicin	Inst för Medicin
A	Läk	T6	0	Reserverat	KI	Inst för Medicin	Inst för Medicin
A	Läk	T6	0	Reserverat	KI	Inst för Medicin	Inst för Medicin
A	Läk	T6	0	Anna Hedström	KI	Inst för Medicin	Inst för Medicin
A	Läk	T6	0	Kristina Lidström	KI	Inst för Medicin	Inst för Medicin
A	Läk	T6	0	Stina Bjuggren	KI	Inst för Medicin	Inst för Medicin
A	Läk	T6	0	Eliya Syed	KI	Inst för Medicin	Inst för Medicin
A	Läk	T6	0	Mollazadegan Kaziwe	KI	Inst för Medicin	Inst för Medicin
A	Läk	T6	0	Reserverat	KI	Inst för Medicin	Inst för Medicin
A	Läk	T6	0	Adam von Corswant	KI	Inst för Medicin	Inst för Medicin
A	Läk	T6	0	Tobias Olsson	KI	Inst för Medicin	Inst för Medicin
A	Läk	T6	0	Christian Danielsson	KI	Inst för Medicin	Inst för Medicin
A	Läk	T6	0	Gabriel Afram	KI	Inst för Medicin	Inst för Medicin
A	Läk	T6	0	Johan Erlandsson	KI	Inst för Medicin	Inst för Medicin
A	Läk	T6	0	Reserverat	KI	Inst för Medicin	Inst för Medicin
A	Läk	T6	0	Jakob Carlsson	KI	Inst för Medicin	Inst för Medicin
A	Läk	T6	0	Johan Hartman	KI	Inst för Medicin	Inst för Medicin
A	Läk	T6	0	Erik Ahlgren	KI	Inst för Medicin	Inst för Medicin
A	Läk	T6	0	Robert Saxelin	KI	Inst för Medicin	Inst för Medicin

Kurs	Yrke	Nivå	Spec	Namn	Sjh/Inst	Klinik/Institution	Enhet
A	Läk	T6	0	Andreas Lindholm	KI	Inst för Medicin	Inst för Medicin
A	Läk	T6	0	Simon Bjurling	KI	Inst för Medicin	Inst för Medicin
A	Läk	T6	0	Malin Heijkenskjöld	KI	Inst för Medicin	Inst för Medicin
A	Läk	T6	0	Aina Barany-Wallje	KI	Inst för Medicin	Inst för Medicin
A	Läk	T6	0	Hedvig Nordin	KI	Inst för Medicin	Inst för Medicin
A	Läk	T6	0	Johan Karlsson	KI	Inst för Medicin	Inst för Medicin
A	Läk	T6	0	Lars Gustafsson	KI	Inst för Medicin	Inst för Medicin
A	Läk	T6	0	Reserverat	KI	Inst för Medicin	Inst för Medicin
A	Läk	T6	0	Emma Hansson-Hasmin	KI	Inst för Medicin	Inst för Medicin
A	Läk	T6	0	Hanna Sandin	KI	Inst för Medicin	Inst för Medicin
A	Läk	T6	0	Anna Tures Pröckl	KI	Inst för Medicin	Inst för Medicin
A	Läk	T6	0	Sofie Näslund	KI	Inst för Medicin	Inst för Medicin
A	Läk	T6	0	Tobias Olsson	KI	Inst för Medicin	Inst för Medicin
A	Läk	T6	0	Gabriel Afram	KI	Inst för Medicin	Inst för Medicin
A	Läk	T6	0	Mickel Chraftum	KI	Inst för Medicin	Inst för Medicin
A	Tandläk	ST	0	Fredrik Jarnbring	KI	Inst för odont	Avd för käkkirurgi
A	Tandläk	ST	0	Sten Holm	KI	Inst för odont	Avd för käkkirurgi
B	Läk	T8	0	Sybille Gruber	KI	CLINTEC	Enh Ane/Intensiv Huddinge
B	Läk	T8	0	Lauri Hartikainen	KI	CLINTEC	Enh Ane/Intensiv Huddinge
B	Läk	T8	0	Jessica Hamrén	KI	CLINTEC	Enh Ane/Intensiv Huddinge
B	Läk	T8	0	Peter Johansson	KI	CLINTEC	Enh Ane/Intensiv Huddinge
B	Läk	T8	0	Hanne Högvall	KI	CLINTEC	Enh Ane/Intensiv Huddinge
B	Läk	T8	0	Fredrik Wickberg	KI	CLINTEC	Enh Ane/Intensiv Huddinge
B	Läk	T8	0	Sven Lundin	KI	CLINTEC	Enh Ane/Intensiv Huddinge
B	Läk	T8	0	Zarrish Saeed	KI	CLINTEC	Enh Ane/Intensiv Huddinge
B	Läk	T8	0	Ragnar Edman	KI	CLINTEC	Enh Ane/Intensiv Huddinge
B	Läk	T8	0	Hélène Danin	KI	CLINTEC	Enh Ane/Intensiv Huddinge
B	Läk	T8	0	Karin Bursell	KI	CLINTEC	Enh Ane/Intensiv Huddinge
B	Läk	T8	0	Fredrik Forsberg	KI	CLINTEC	Enh Ane/Intensiv Huddinge
B	Läk	T8	0	Anette Ekström	KI	CLINTEC	Enh Ane/Intensiv Huddinge
B	Läk	T8	0	Apostolos Genaridis	KI	CLINTEC	Enh Ane/Intensiv Huddinge
B	Läk	T8	0	Annelie Flygare	KI	CLINTEC	Enh Ane/Intensiv Huddinge
B	Läk	T8	0	Måns Grundsten	KI	CLINTEC	Enh Ane/Intensiv Huddinge
B	Läk	T8	0	Daniel Vardeh	KI	CLINTEC	Enh Ane/Intensiv Huddinge
B	Läk	T8	0	Åsa Moberg	KI	CLINTEC	Enh Ane/Intensiv Huddinge

Kurs	Yrke	Nivå	Spec	Namn	Sjh/Inst	Klinik/Institution	Enhet
B	Läk	T8	0	Ershad Navaei	KI	CLINTEC	Enh Ane/Intensiv Huddinge
B	Läk	T8	0	Sara Harrysson	KI	CLINTEC	Enh Ane/Intensiv Huddinge
B	Läk	T8	0	Beatrice Majlöv	KI	CLINTEC	Enh Ane/Intensiv Huddinge
B	Läk	T8	0	Veronika Skoog	KI	CLINTEC	Enh Ane/Intensiv Huddinge
B	Läk	T8	0	Giaky Vyong	KI	CLINTEC	Enh Ane/Intensiv Huddinge
B	Läk	T8	0	Luisa Kessler	KI	CLINTEC	Enh Ane/Intensiv Huddinge
B	Läk	T8	0	Gotte Ringqvist	KI	CLINTEC	Enh Ane/Intensiv Huddinge
B	Läk	T8	0	Malin Lindberg	KI	CLINTEC	Enh Ane/Intensiv Huddinge
B	Läk	T8	0	Daniel Santana	KI	CLINTEC	Enh Ane/Intensiv Huddinge
B	Läk	T8	0	Theo Wilsson	KI	CLINTEC	Enh Ane/Intensiv Huddinge
B	Läk	T8	0	Johan Skåneberg	KI	CLINTEC	Enh Ane/Intensiv Huddinge
B	Läk	T8	0	Erik Stenqvist	KI	CLINTEC	Enh Ane/Intensiv Huddinge
B	Läk	T8	0	Ana Simoes	KI	CLINTEC	Enh Ane/Intensiv Huddinge
B	Läk	T8	0	Mehrnoosh Shahrvivar	KI	CLINTEC	Enh Ane/Intensiv Huddinge
B	Läk	T8	0	Alexandra Matet	KI	CLINTEC	Enh Ane/Intensiv Huddinge
B	Läk	T8	0	Jessica Smolander	KI	CLINTEC	Enh Ane/Intensiv Huddinge
B	Läk	T8	0	Anna Persson	KI	CLINTEC	Enh Ane/Intensiv Huddinge
B	Läk	T8	0	Magnus Valldor	KI	CLINTEC	Enh Ane/Intensiv Huddinge
B	Läk	T8	0	Fernando Ezequiel	KI	CLINTEC	Enh Ane/Intensiv Huddinge
B	Läk	T8	0	Karin Bäck	KI	CLINTEC	Enh Ane/Intensiv Huddinge
B	Läk	T8	0	Henar Rojo Sombrero	KI	CLINTEC	Enh Ane/Intensiv Huddinge
B	Läk	T8	0	Tobias Gelius	KI	CLINTEC	Enh Ane/Intensiv Huddinge
B	Läk	T8	0	David Andina Martinez	KI	CLINTEC	Enh Ane/Intensiv Huddinge
B	Läk	T8	0	Alejandra Daruich Belén	KI	CLINTEC	Enh Ane/Intensiv Huddinge
B	Läk	T8	0	Helena Ljungbäck	KI	CLINTEC	Enh Ane/Intensiv Huddinge
B	Läk	T8	0	Claudia Baier	KI	CLINTEC	Enh Ane/Intensiv Huddinge
B	Läk	T8	0	Åsa Fowler	KI	CLINTEC	Enh Ane/Intensiv Huddinge
B	Läk	T8	0	Adam Peschel	KI	CLINTEC	Enh Ane/Intensiv Huddinge

Kurs	Yrke	Nivå	Spec	Namn	Sjh/Inst	Klinik/Institution	Enhet
B	Läk	T8	0	Caroline Klang	KI	CLINTEC	Enh Ane/Intensiv Huddinge
B	Läk	T8	0	Marietta Meier	KI	CLINTEC	Enh Ane/Intensiv Huddinge
B	Läk	T8	0	Anna-Bell Iopez	KI	CLINTEC	Enh Ane/Intensiv Huddinge
B	Läk	T8	0	Melanie Vogel	KI	CLINTEC	Enh Ane/Intensiv Huddinge
B	Läk	T8	0	Tiodora Isskandar	KI	CLINTEC	Enh Ane/Intensiv Huddinge
B	Läk	T8	0	Olver Bill	KI	CLINTEC	Enh Ane/Intensiv Huddinge
B	Läk	T8	0	Sofia Lundberg	KI	CLINTEC	Enh Ane/Intensiv Huddinge
B	Läk	T8	0	Martin Cerny	KI	CLINTEC	Enh Ane/Intensiv Huddinge
B	Läk	T8	0	Helen Cansu	KI	CLINTEC	Enh Ane/Intensiv Huddinge
B	Läk	T8	0	Despo Ierodiakonou	KI	CLINTEC	Enh Ane/Intensiv Huddinge
B	Läk	T8	0	Cecilia Hellberg	KI	CLINTEC	Enh Ane/Intensiv Huddinge
B	Läk	T8	0	Christoph Merbach	KI	CLINTEC	Enh Ane/Intensiv Huddinge
B	Läk	T8	0	Marie Jonsson	KI	CLINTEC	Enh Ane/Intensiv Huddinge
B	Läk	T8	0	Wesali Sahar	KI	CLINTEC	Enh Ane/Intensiv Huddinge
B	Läk	T8	0	Linda Linqvist	KI	FYFA	Enh Ane/Intensiv Solna
B	Läk	T8	0	Daniel Brodin	KI	FYFA	Enh Ane/Intensiv Solna
B	Läk	T8	0	Karin Ehn	KI	FYFA	Enh Ane/Intensiv Solna
B	Läk	T8	0	Agnes Rafting	KI	FYFA	Enh Ane/Intensiv Solna
B	Läk	T8	0	Maria Sedin	KI	FYFA	Enh Ane/Intensiv Solna
B	Läk	T8	0	Leif söderström	KI	FYFA	Enh Ane/Intensiv Solna
B	Läk	T8	0	Martin Bratt	KI	FYFA	Enh Ane/Intensiv Solna
B	Läk	T8	0	Lars Öhrmalm	KI	FYFA	Enh Ane/Intensiv Solna
B	Läk	T8	0	David Lindquist	KI	FYFA	Enh Ane/Intensiv Solna
B	Läk	T8	0	Anna Fredriksson	KI	FYFA	Enh Ane/Intensiv Solna
B	Läk	T8	0	Lina Forsell	KI	FYFA	Enh Ane/Intensiv Solna
B	Läk	T8	0	Maria Lindwall	KI	FYFA	Enh Ane/Intensiv Solna
B	Läk	T8	0	Johnny Lindblad	KI	FYFA	Enh Ane/Intensiv Solna
B	Läk	T8	0	Carolina Nylén	KI	FYFA	Enh Ane/Intensiv Solna

Kurs	Yrke	Nivå	Spec	Namn	Sjh/Inst	Klinik/Institution	Enhet
B	Läk	T8	0	Hanna Rörman	KI	FYFA	Enh Ane/Intensiv Solna
B	Läk	T8	0	Katja Wyss	KI	FYFA	Enh Ane/Intensiv Solna
B	Läk	T8	0	Andreas Wiklund	KI	FYFA	Enh Ane/Intensiv Solna
B	Läk	T8	0	Therese Djärv	KI	FYFA	Enh Ane/Intensiv Solna
B	Läk	T8	0	Johan Forshammar	KI	FYFA	Enh Ane/Intensiv Solna
B	Läk	T8	0	Semra Köylüoglu	KI	FYFA	Enh Ane/Intensiv Solna
B	Läk	T8	0	Mats Navrén	KI	FYFA	Enh Ane/Intensiv Solna
B	Läk	T8	0	Erica Rothlund	KI	FYFA	Enh Ane/Intensiv Solna
B	Läk	T8	0	Marcus Stålberg	KI	FYFA	Enh Ane/Intensiv Solna
B	Läk	T8	0	Per Widholm	KI	FYFA	Enh Ane/Intensiv Solna
B	Läk	T8	0	Susanne Backén	KI	FYFA	Enh Ane/Intensiv Solna
B	Läk	T8	0	Joakim Bäckdahl	KI	FYFA	Enh Ane/Intensiv Solna
B	Läk	T8	0	Susanna Eriksson	KI	FYFA	Enh Ane/Intensiv Solna
B	Läk	T8	0	Andreas Johansson	KI	FYFA	Enh Ane/Intensiv Solna
B	Läk	T8	0	Jorun Edgren	KI	FYFA	Enh Ane/Intensiv Solna
B	Läk	T8	0	Anna Rosin	KI	FYFA	Enh Ane/Intensiv Solna
B	Läk	T8	0	Eleonor Saulo	KI	FYFA	Enh Ane/Intensiv Solna
B	Läk	T8	0	Kristin Wenmo	KI	FYFA	Enh Ane/Intensiv Solna
B	Läk	T8	0	Kristina Bellander	KI	FYFA	Enh Ane/Intensiv Solna
B	Ssk	Leg	0	Anja Otterman	KI	Inst för Omvårdnad	Akutsjukvård-inrikt anestesisjukvård
B	Ssk	Leg	0	Mats Vendelius	KI	Inst för Omvårdnad	Akutsjukvård-inrikt anestesisjukvård
B	Ssk	Leg	0	Elin Åkerblom	KI	Omvårdnad	Akutsjukvård-inrikt anestesisjukvård
C	Läk	T8	0	Peter Johansson	KI	CLINTEC	Enh Ane/Intensiv Huddinge
C	Läk	T8	0	Hanne Högvall	KI	CLINTEC	Enh Ane/Intensiv Huddinge
C	Läk	T8	0	Fredrik Wickberg	KI	CLINTEC	Enh Ane/Intensiv Huddinge
C	Läk	T8	0	Sven Lundin	KI	CLINTEC	Enh Ane/Intensiv Huddinge
C	Läk	T8	0	Zarrish Saeed	KI	CLINTEC	Enh Ane/Intensiv Huddinge
C	Läk	T8	0	Ragnar Edman	KI	CLINTEC	Enh Ane/Intensiv Huddinge

Kurs	Yrke	Nivå	Spec	Namn	Sjh/Inst	Klinik/Institution	Enhet
C	Läk	T8	0	Hèlene Danin	KI	CLINTEC	Enh Ane/Intensiv Huddinge
C	Läk	T8	0	Karin Bursell	KI	CLINTEC	Enh Ane/Intensiv Huddinge
C	Läk	T8	0	Fredrik Forsberg	KI	CLINTEC	Enh Ane/Intensiv Huddinge
C	Läk	T8	0	Anette Ekström	KI	CLINTEC	Enh Ane/Intensiv Huddinge
C	Läk	T8	0	Apostolos Genaridis	KI	CLINTEC	Enh Ane/Intensiv Huddinge
C	Läk	T8	0	Annelie Flygare	KI	CLINTEC	Enh Ane/Intensiv Huddinge
C	Läk	T8	0	Måns Grundsten	KI	CLINTEC	Enh Ane/Intensiv Huddinge
C	Läk	T8	0	Åsa Moberg	KI	CLINTEC	Enh Ane/Intensiv Huddinge
C	Läk	T8	0	Ershad Navaei	KI	CLINTEC	Enh Ane/Intensiv Huddinge
C	Läk	T8	0	Sara Harrysson	KI	CLINTEC	Enh Ane/Intensiv Huddinge
C	Läk	T8	0	Daniel Vardeh	KI	CLINTEC	Enh Ane/Intensiv Huddinge
C	Läk	T8	0	Beatrice Majlöv	KI	CLINTEC	Enh Ane/Intensiv Huddinge
C	Läk	T8	0	Veronika Skoog	KI	CLINTEC	Enh Ane/Intensiv Huddinge
C	Läk	T8	0	Giaky Vyong	KI	CLINTEC	Enh Ane/Intensiv Huddinge
C	Läk	T8	0	Luisa Kessler	KI	CLINTEC	Enh Ane/Intensiv Huddinge
C	Läk	T8	0	Gotte Ringqvist	KI	CLINTEC	Enh Ane/Intensiv Huddinge
C	Läk	T8	0	Malin Lindberg	KI	CLINTEC	Enh Ane/Intensiv Huddinge
C	Läk	T8	0	Daniel Santana	KI	CLINTEC	Enh Ane/Intensiv Huddinge
C	Läk	T8	0	Theo Wilsson	KI	CLINTEC	Enh Ane/Intensiv Huddinge
C	Läk	T8	0	Johan Skånberg	KI	CLINTEC	Enh Ane/Intensiv Huddinge
C	Läk	T8	0	Erik Stenqvist	KI	CLINTEC	Enh Ane/Intensiv Huddinge
C	Läk	T8	0	Ana Simoes	KI	CLINTEC	Enh Ane/Intensiv Huddinge
C	Läk	T8	0	Mehrnoosh Shahvivar	KI	CLINTEC	Enh Ane/Intensiv Huddinge
C	Läk	T8	0	Alexandra Matet	KI	CLINTEC	Enh Ane/Intensiv Huddinge
C	Läk	T8	0	Jessica Smolander	KI	CLINTEC	Enh Ane/Intensiv Huddinge
C	Läk	T8	0		KI	CLINTEC	Enh Ane/Intensiv Huddinge
C	Läk	T8	0	Sühan Senova	KI	CLINTEC	Enh Ane/Intensiv Huddinge
C	Läk	T8	0	Linnea Zou	KI	CLINTEC	Enh Ane/Intensiv Huddinge



Kurs	Yrke	Nivå	Spec	Namn	Sjh/Inst	Klinik/Institution	Enhet
C	Läk	T8	0	Katharina Linden	KI	CLINTEC	Enh Ane/Intensiv Huddinge
C	Läk	T8	0	Louise Wittmeyer	KI	CLINTEC	Enh Ane/Intensiv Huddinge
C	Läk	T8	0	Henar Rojo Sombbrero	KI	CLINTEC	Enh Ane/Intensiv Huddinge
C	Läk	T8	0	Tobias Gelius	KI	CLINTEC	Enh Ane/Intensiv Huddinge
C	Läk	T8	0	David Andina	KI	CLINTEC	Enh Ane/Intensiv Huddinge
C	Läk	T8	0	Martinez	KI	CLINTEC	Enh Ane/Intensiv Huddinge
C	Läk	T8	0	Alejandra Daruich Belén	KI	CLINTEC	Enh Ane/Intensiv Huddinge
C	Läk	T8	0	Helena Ljungbäck	KI	CLINTEC	Enh Ane/Intensiv Huddinge
C	Läk	T8	0	Claudia Baier	KI	CLINTEC	Enh Ane/Intensiv Huddinge
C	Läk	T8	0	Åsa Fowler	KI	CLINTEC	Enh Ane/Intensiv Huddinge
C	Läk	T8	0	Adam Peschel	KI	CLINTEC	Enh Ane/Intensiv Huddinge
C	Läk	T8	0	Caroline Klang	KI	CLINTEC	Enh Ane/Intensiv Huddinge
C	Läk	T8	0	Marietta Meier	KI	CLINTEC	Enh Ane/Intensiv Huddinge
C	Läk	T8	0	Anna-Bell Iopez	KI	CLINTEC	Enh Ane/Intensiv Huddinge
C	Läk	T8	0	Melanie Vogel	KI	CLINTEC	Enh Ane/Intensiv Huddinge
C	Läk	T8	0	Tiodora Isskandar	KI	CLINTEC	Enh Ane/Intensiv Huddinge
C	Läk	T8	0	Olivier Bill	KI	CLINTEC	Enh Ane/Intensiv Huddinge
C	Läk	T8	0	Sofia Lundberg	KI	CLINTEC	Enh Ane/Intensiv Huddinge
C	Läk	T8	0	Martin Cerny	KI	CLINTEC	Enh Ane/Intensiv Huddinge
C	Läk	T8	0	Helen Cansu	KI	CLINTEC	Enh Ane/Intensiv Huddinge
C	Läk	T8	0	Despo Ierodiakonou	KI	CLINTEC	Enh Ane/Intensiv Huddinge
C	Läk	T8	0	Cecilia Hellberg	KI	CLINTEC	Enh Ane/Intensiv Huddinge
C	Läk	T8	0	Christoph Merbach	KI	CLINTEC	Enh Ane/Intensiv Huddinge
C	Läk	T8	0	Marie Jonsson	KI	CLINTEC	Enh Ane/Intensiv Huddinge
C	Läk	T8	0	Wesali Sahar	KI	CLINTEC	Enh Ane/Intensiv Huddinge
C	Läk	T8	0	Sybille Gruber	KI	CLINTEC	Enh Ane/Intensiv Huddinge
C	Läk	T8	0	Lauri Hartikainen	KI	CLINTEC	Enh Ane/Intensiv Huddinge
C	Läk	T8	0	Jessica Hamrén	KI	CLINTEC	Enh Ane/Intensiv Huddinge
C	Läk	T8	0	Therese Djärv	KI	FYFA	Enh Ane/Intensiv Solna

Kurs	Yrke	Nivå	Spec	Namn	Sjh/Inst	Klinik/Institution	Enhet
C	Läk	T8	0	Johan Forshammar	KI	FYFA	Enh Ane/Intensiv Solna
C	Läk	T8	0	Semra Köylüoglu	KI	FYFA	Enh Ane/Intensiv Solna
C	Läk	T8	0	Mats Navrén	KI	FYFA	Enh Ane/Intensiv Solna
C	Läk	T8	0	Erica Rothlund	KI	FYFA	Enh Ane/Intensiv Solna
C	Läk	T8	0	Linda Lindqvist	KI	FYFA	Enh Ane/Intensiv Solna
C	Läk	T8	0	Daniel Brodin	KI	FYFA	Enh Ane/Intensiv Solna
C	Läk	T8	0	Karin Ehn	KI	FYFA	Enh Ane/Intensiv Solna
C	Läk	T8	0	Agnes Rafting	KI	FYFA	Enh Ane/Intensiv Solna
C	Läk	T8	0	Leif Söderström	KI	FYFA	Enh Ane/Intensiv Solna
C	Läk	T8	0	Maria Sedin	KI	FYFA	Enh Ane/Intensiv Solna
C	Läk	T8	0	Martin Bratt	KI	FYFA	Enh Ane/Intensiv Solna
C	Läk	T8	0	Lars Öhrmalm	KI	FYFA	Enh Ane/Intensiv Solna
C	Läk	T8	0	Lina Forsell	KI	FYFA	Enh Ane/Intensiv Solna
C	Läk	T8	0	David Lindquist	KI	FYFA	Enh Ane/Intensiv Solna
C	Läk	T8	0	Anna Fredriksson	KI	FYFA	Enh Ane/Intensiv Solna
C	Läk	T8	0	Carolina Nylén	KI	FYFA	Enh Ane/Intensiv Solna
C	Läk	T8	0	Hanna Rörman	KI	FYFA	Enh Ane/Intensiv Solna
C	Läk	T8	0	Katja Wyss	KI	FYFA	Enh Ane/Intensiv Solna
C	Läk	T8	0	Andreas Wiklund	KI	FYFA	Enh Ane/Intensiv Solna
C	Läk	T8	0	Marcus Stålberg	KI	FYFA	Enh Ane/Intensiv Solna
C	Läk	T8	0	Per Widholm	KI	FYFA	Enh Ane/Intensiv Solna
C	Läk	T8	0	Susanne Backén	KI	FYFA	Enh Ane/Intensiv Solna
C	Läk	T8	0	Joakim Bäckdahl	KI	FYFA	Enh Ane/Intensiv Solna
C	Läk	T8	0	Susanna Eriksson	KI	FYFA	Enh Ane/Intensiv Solna
C	Läk	T8	0	Andreas Johansson	KI	FYFA	Enh Ane/Intensiv Solna
C	Läk	T8	0	Jorun Edgren	KI	FYFA	Enh Ane/Intensiv Solna
C	Läk	T8	0	Anna Rosin	KI	FYFA	Enh Ane/Intensiv Solna
C	Läk	T8	0	Eleonor Saulo	KI	FYFA	Enh Ane/Intensiv Solna

Kurs	Yrke	Nivå	Spec	Namn	Sjh/Inst	Klinik/Institution	Enhet
C	Läk	T8	0	Kristin Wenmo	KI	FYFA	Enh Ane/Intensiv Solna
C	Läk	T8	0	Kristina Bellander	KI	FYFA	Enh Ane/Intensiv Solna
F	Ssk	Leg	0		KI	Inst för Omvårdnad	Akutsjukvård-inrikt anesthesisjukvård
F	Ssk	Leg	0		KI	Inst för Omvårdnad	Akutsjukvård-inrikt anesthesisjukvård
F	Ssk	Leg	0	Anna Jacobson	KI	Inst för Omvårdnad	Akutsjukvård-inrikt anesthesisjukvård
F	Ssk	Leg	0	Stefan Sefton	KI	Inst för Omvårdnad	Akutsjukvård-inrikt anesthesisjukvård
F	Ssk	Leg	0	Mikael Ihrman	KI	Inst för Omvårdnad	Akutsjukvård-inrikt anesthesisjukvård
F	Ssk	Leg	0	Cecilia Falk-Cortfitsen	KI	Inst för Omvårdnad	Akutsjukvård-inrikt anesthesisjukvård
F	Ssk	Leg	0	Poivi Vilkkavaara	KI	Inst för Omvårdnad	Akutsjukvård-inrikt anesthesisjukvård
F	Ssk	Leg	0	Yvonne Nordlöf	KI	Inst för Omvårdnad	Akutsjukvård-inrikt anesthesisjukvård
F	Ssk	Leg	0	Ulrika Jartberg	KI	Inst för Omvårdnad	Akutsjukvård-inrikt anesthesisjukvård
F	Ssk	Leg	0	Åsa Berglund	KI	Omvårdnad	anesthesisjukvård
K	Läk	T7	0	David Lindquist	KI	Inst för Medicin	Akut internmedicin
K	Läk	T7	0	Anna Ramö Isgren	KI	Inst för Medicin	Akut internmedicin
K	Läk	T7	0	Adem Tamara	KI	Inst för Medicin	Akut internmedicin
K	Läk	T7	0	Jenny Bornefelt	KI	Inst för Medicin	Akut internmedicin
K	Läk	T7	0	Erik Brolin	KI	Inst för Medicin	Akut internmedicin
K	Läk		0	Johan Hadodo	KI	Inst för Medicin	Akut internmedicin
K	Läk		0	Karolina Larsson	KI	Inst för Medicin	Akut internmedicin
K	Läk		0	Elisabeth Skantz	KI	Inst för Medicin	Akut internmedicin
K	Läk		0	Nuri Yalcin	KI	Inst för Medicin	Akut internmedicin
K	Läk	T7	0	Bo Rejbrand	KI	Inst för Medicin	Akut internmedicin
K	Läk	T7	0	Petra Byström	KI	Inst för Medicin	Akut internmedicin
K	Läk	T7	0	Maria Sundström	KI	Inst för Medicin	Akut internmedicin
K	Läk	T7	0	Helena Davidsson	KI	Inst för Medicin	Akut internmedicin
K	Läk	T7	0	Rebecka Isacson	KI	Inst för Medicin	Akut internmedicin
K	Läk	T7	0	Anna Spjut	KI	Inst för Medicin	Akut internmedicin
K	Läk	T7	0	Anna Höglund	KI	Inst för Medicin	Akut internmedicin
K	Läk	T11	0	Anna Lundgren	KI	Inst för Medicin	Akut internmedicin
K	Läk	T11	0	Karin Rystedt	KI	Inst för Medicin	Akut internmedicin
K	Läk	T11	0	Johan Wiklander	KI	Inst för Medicin	Akut internmedicin
K	Läk	T11	0	My Strand	KI	Inst för Medicin	Akut internmedicin
K	Läk	T11	0	Nina Nirven	KI	Inst för Medicin	Akut internmedicin
L	Läk	T7	0	Roger Fahlman	KI	CLINTEC	Ortopedi
L	Läk	T7	0	Karin Lindell	KI	CLINTEC	Ortopedi
L	Läk	T7	0	Daniel Andersson	KI	CLINTEC	Ortopedi
L	Läk	T11	0	Sedigheh Mazloumi	KI	CLINTEC	Ortopedi
L	Läk	T11	0	Jesper Scholander	KI	CLINTEC	Ortopedi
L	Läk	T11	0	Ros-Ninva Poli	KI	CLINTEC	Ortopedi
E	Läk	ST	Akutmedicin	Wisam Ealia	KU	Akut	Akutklinik Huddinge
E	Ssk	Exam	0	Carina Halmearo	KU	Akut	Akutklinik Huddinge

Kurs	Yrke	Nivå	Spec	Namn	Sjh/Inst	Klinik/Institution	Enhet
E	Ssk	Exam	0	Markus Frick	KU	Akut	Akutklinik Huddinge
E	Ssk	Exam	0	Caroline Temse	KU	Akut	Akutklinik Huddinge
E	Ssk	Exam	0	Mikael Lennstam	KU	Akut	Akutklinik Huddinge
E	Ssk	Exam	0	Marina Filipsson	KU	Akut	Akutklinik Huddinge
E	Ssk	Exam	0	Anette Samelin	KU	Akut	Akutklinik Huddinge
D	Usk	Exam	0	Britt Holmqvist	KU	Akut	Akutklinik Huddinge
				Ann-Charlotte			
D	Usk	Exam	0	Bonnevie	KU	Akut	Akutklinik Huddinge
D	Usk	Exam	0	Yvonne Nordqvist	KU	Akut	Akutklinik Huddinge
D	Usk	Exam	0	Naimaa Jaanin	KU	Akut	Akutklinik Huddinge
E	Usk	Exam	0	Pirkko Hämäläinen	KU	Akut	Akutklinik Huddinge
E	Usk	Exam	0	Staffan Nordqvist	KU	Akut	Akutklinik Huddinge
E	Usk	Exam	0	Pia Söderström	KU	Akut	Akutklinik Huddinge
E	Usk	Exam	0	Nadia Mchater	KU	Akut	Akutklinik Huddinge
E	Usk	Exam	0	Susanna Lindqvist	KU	Akut	Akutklinik Huddinge
							Ane/lva/Smärt
E	Läk	Spec	Ane & Iva	Claes Frostell	KU	Akut	Huddinge
							Ane/lva/Smärt
E	Läk	ST	Ane & Iva	Maria Sellvall	KU	Akut	Huddinge
							Ane/lva/Smärt
E	Läk	ST	Ane & Iva	Fredrik Eidhagen	KU	Akut	Huddinge
							Ane/lva/Smärt
E	Läk	ST	Ane & Iva	Tore Persson	KU	Akut	Huddinge
							Ane/lva/Smärt
E	Läk	ST	Ane & Iva	Tatiana Landgren	KU	Akut	Huddinge
							Ane/lva/Smärt
E	Läk	ST	Ane & Iva	Lars Falk	KU	Akut	Huddinge
				Cathrin Hällström			Ane/lva/Smärt
E	Läk	ST	Ane & Iva	Sander	KU	Akut	Huddinge
							Ane/lva/Smärt
E	Läk	Spec	Ane & Iva	Mikael Fjällid	KU	Akut	Huddinge
				Germanicus			Ane/lva/Smärt
E	Läk	ST	Ane & Iva	Malmberg	KU	Akut	Huddinge
					Hudiksvalls		Ane/lva/Smärt
E	Läk	ST	ÖNH	Elisabet Engström	sjh	Akut	Huddinge
							Ane/lva/Smärt
F	Läk	Leg	0	Paul Castillo	KU	Akut	Huddinge
							Ane/lva/Smärt
F	Läk	Leg	0	Stefan Grass	KU	Akut	Huddinge
							Ane/lva/Smärt
F	Läk	Leg	0	Isabel Fritzon	KU	Akut	Huddinge
							Ane/lva/Smärt
E	Ssk	Spec	Anestesi	Åsa Frölander	KU	Akut	Huddinge
							Ane/lva/Smärt
E	Ssk	Spec	Anestesi	Tomas Tiséus	KU	Akut	Huddinge
				Ann-Christin			Ane/lva/Smärt
E	Ssk	Spec	Anestesi	Palmqvist	KU	Akut	Huddinge
							Ane/lva/Smärt
E	Ssk	Spec	Anestesi	Helena Thimanson	KU	Akut	Huddinge
							Ane/lva/Smärt
E	Ssk	Spec	Anestesi	Jenny Schillgard	KU	Akut	Huddinge
E	Läk	ST	Ane & Iva	Joana Frey	KU	Akut	Ane/lva/Smärt Solna
F	Läk	ST	Ane & Iva	Kristin Carlsvärd	KU	Akut	Ane/lva/Smärt Solna
F	Läk	ST	Ane & Iva	Carin Svanström	KU	Akut	Ane/lva/Smärt Solna

Kurs	Yrke	Nivå	Spec	Namn	Sjh/Inst	Klinik/Institution	Enhet
F	Läk	ST	Ane & Iva	Anna Ohlsson	KU	Akut	Ane/Iva/Smärt Solna
E	Ssk	Spec	Radiologi	Agneta Johansson	KU	Akut	Radiologi Huddinge
E	Ssk	Spec	Radiologi	Helen Dubiel	KU	Akut	Radiologi Huddinge
E	Ssk	Exam	0	Ann-Christine Hansson	KU	Barn	Akutvård
E	Ssk	Exam	0	Ylva Svedberg	KU	Barn	Akutvård
E	Ssk	Exam	0	Athina Bouka	KU	Barn	Akutvård
E	Ssk	Exam	0	Gunilla Brindell	KU	Barn	Akutvård
E	Ssk	Exam	0	Stefan Lundmark	KU	Barn	Akutvård
E	Ssk	Exam	0	Anna Racke	KU	Barn	Akutvård
E	Ssk	Exam	0	Charlotte Sandqvist	KU	Barn	Akutvård
E	Ssk	Exam	0	Louise Bjuregård	KU	Barn	Akutvård
E	Ssk	Exam	0	Carina Hilton	KU	Barn	Akutvård
E	Ssk	Exam	0	Rebecka Mattiasson	KU	Barn	Akutvård
E	Ssk	Exam	0	Caroline Allerbrand	KU	Barn	Akutvård
E	Ssk	Exam	0	Anna Knutsson	KU	Barn	Akutvård
E	Ssk	Exam	0	Maria Smith	KU	Barn	Akutvård
E	Ssk	Exam	0	Carina Hilton	KU	Barn	Akutvård
E	Usk	Exam	0	Siv Fransson	KU	Barn	Akutvård
E	Usk	Exam	0	Linda Andersson	KU	Barn	Akutvård
E	Usk	Exam	0	Lotta Karlsson	KU	Barn	Akutvård
E	Usk	Exam	0	Mona Andersen	KU	Barn	Akutvård
E	Usk	Exam	0	Tomas Stegelwiik	KU	Barn	Akutvård
E	Usk	Exam	0	Carina Gatby	KU	Barn	Akutvård
E	Usk	Exam	0	Annika Haag	KU	Barn	Akutvård
E	Läk	Spec	Ane & Iva	Jan-Erik Larsson	KU	Barn	Barnanestesi/IVA
E	Läk	ST	Ane & Iva	Paola Granado	KU	Barn	Barnanestesi/IVA
E	Ssk	Spec	Anestesi	Persson	KU	Barn	Barnanestesi/IVA
E	Ssk	Spec	Anestesi	Krister Eriksson	KU	Barn	Barnanestesi/IVA
E	Ssk	Spec	Anestesi	Jenny Crotto	KU	Barn	Barnanestesi/IVA
E	Ssk	Spec	Anestesi	Charlotte Ardbo	KU	Barn	Barnanestesi/IVA
E	Ssk	Spec	Anestesi	Ove Mentell	KU	Barn	Barnanestesi/IVA
E	Ssk	Spec	Anestesi	Christin Philipson	KU	Barn	Barnanestesi/IVA
E	Usk	Exam	0	Caroline Ameln	KU	Barn	Barnanestesi/IVA
E	Läk	ST	Barnkirurgi	Kim Stranger	KU	Barn	Barnmedicin 1
E	Läk	ST	Barnkirurgi	Matteus Froelich	KU	Barn	Barnmedicin 1
E	Läk	ST	Barnkirurgi	Naseer Baloch	KU	Barn	Barnmedicin 1
E	Läk	ST	Barnkirurgi	Eduardo Sima	KU	Barn	Barnmedicin 1
E	Ssk	Spec	Operation	Maria Artmark	KU	Barn	Barnortopedi/op
D	Läk	Exam	0	Kim Eriksson	KU	FoUU	AT-programmet
D	Läk	Exam	0	Mussie Msghina	KU	FoUU	AT-programmet
D	Läk	Exam	0	Johan Hellström	KU	FoUU	AT-programmet
D	Läk	Exam	0	Karin Tran-	KU	FoUU	AT-programmet
D	Läk	Exam	0	Lundmark	KU	FoUU	AT-programmet
D	Läk	Exam	0	Catrine Redlén	KU	FoUU	AT-programmet
D	Läk	Exam	0	Mattias Sköld	KU	FoUU	AT-programmet
D	Läk	Exam	0	Annika Carlson	KU	FoUU	AT-programmet
D	Läk	Exam	0	Siv Tysk	KU	FoUU	AT-programmet
D	Läk	Exam	0	Tobias Hörnsten	KU	FoUU	AT-programmet
D	Läk	Exam	0	Nataliya Tsvyetlynska	KU	FoUU	AT-programmet

Kurs	Yrke	Nivå	Spec	Namn	Sjh/Inst	Klinik/Institution	Enhet
D	Läk	Exam	0	Constanta Grosu	KU	FoUU	AT-programmet
D	Läk	Exam	0	Jonas Eriksson	KU	FoUU	AT-programmet
D	Läk	Exam	0	Ylva Wächter	KU	FoUU	AT-programmet
D	Läk	Exam	0	Mikael Nilsson	KU	FoUU	AT-programmet
D	Läk	Exam	0	Louise Ekholm	KU	FoUU	AT-programmet
D	Läk	Exam	0	Oleg Aizman	KU	FoUU	AT-programmet
D	Läk	Exam	0	Helen Hellberg	KU	FoUU	AT-programmet
D	Läk	Exam	0	Benny Liberg	KU	FoUU	AT-programmet
D	Läk	Exam	0	Emma Lovén	KU	FoUU	AT-programmet
				Martina			
D	Läk	Exam	0	Blommengren	KU	FoUU	AT-programmet
D	Läk	Exam	0	Caroline Elmroth	KU	FoUU	AT-programmet
D	Läk	Exam	0	Jurgita Kundrotiene	KU	FoUU	AT-programmet
D	Läk	Exam	0	Mattias Schmidt	KU	FoUU	AT-programmet
D	Läk	Exam	0	Linnéa Oteka	KU	FoUU	AT-programmet
E	Läk	Exam	0	Emilia Weintraub	KU	FoUU	AT-programmet
					Tent Utl läk		
P	Läk	Exam	0	Rabei Jalil	Exam	Inst för Medicin	Preparandprogr
				Farhad Homayoun	Tent Utl läk		
P	Läk	Exam	0	Nasserabadi	Exam	Inst för Medicin	Preparandprogr
					Tent Utl läk		
P	Läk	Exam	0	Niroda Ali	Exam	Inst för Medicin	Preparandprogr
					Tent Utl läk		
P	Läk	Exam	0	Emil Najar	Exam	Inst för Medicin	Preparandprogr
				Hawre Yasin	Tent Utl läk		
P	Läk	Exam	0	Abdullah	Exam	Inst för Medicin	Preparandprogr
				Larisa	Tent Utl läk		
P	Läk	Exam	0	Berezhanskya	Exam	Inst för Medicin	Preparandprogr
					Tent Utl läk		
P	Läk	Exam	0	Josef Ashraf	Exam	Inst för Medicin	Preparandprogr
					Tent Utl läk		
P	Läk	Exam	0	Nazir Azim	Exam	Inst för Medicin	Preparandprogr
					Tent Utl läk		
P	Läk	Exam	0	Isidora Bubak	Exam	Inst för Medicin	Preparandprogr
					Tent Utl läk		
P	Läk	Exam	0	Emil Nattar	Exam	Inst för Medicin	Preparandprogr
					Tent Utl läk		
P	Läk	Exam	0	Oxana Rozenkrants	Exam	Inst för Medicin	Preparandprogr
				Yvan Nunez	Tent Utl läk		
P	Läk	Exam	0	Mendoza	Exam	Inst för Medicin	Preparandprogr
					Tent Utl läk		
P	Läk	Exam	0	Luai Alissa	Exam	Inst för Medicin	Preparandprogr
				Marvin Bahjat	Tent Utl läk		
P	Läk	Exam	0	Alsabori	Exam	Inst för Medicin	Preparandprogr
					Tent Utl läk		
P	Läk	Exam	0	Imad Zora	Exam	Inst för Medicin	Preparandprogr
					Tent Utl läk		
P	Läk	Exam	0	Tarik Zaki	Exam	Inst för Medicin	Preparandprogr
				Carlos Gomaz	Tent Utl läk		
P	Läk	Exam	0	Hernandez	Exam	Inst för Medicin	Preparandprogr
					Tent Utl läk		
P	Läk	Exam	0	Lubna Fadhel	Exam	Inst för Medicin	Preparandprogr
E	Läk	ST	Kirurgi	Mabobe Mehrabi	KU	MK1	Gastrocentrum

Kurs	Yrke	Nivå	Spec	Namn	Sjh/Inst	Klinik/Institution	Enhet
E	Läk	ST	Transplant	Rand Tx kir Mats Engstrand	KU	MK1	Transplantation
E	Läk	ST	Infektion	Malin Vading	KU	MK2	Infektion
E	Ssk	Spec	Barnmorska	Petra Karlsen	KU	MK2	Kvinnosjukvård
E	Läk	ST	Ortopedi	Joakim Nordahl	KU	MK2	Ortopedi
E	Läk	ST	Ortopedi	Rand Ort Marianne Pråhl	KU	MK2	Ortopedi
E	Ssk	Exam	0	Annika Kämgård	KU	MK2	Ortopedi
E	Ssk	Exam	0	Thomas Hellqvist	KU	MK2	Ortopedi
D	Ssk	Leg	0	Linda Holmer	KU	Omvårdnadsenh	SIV-programmet
D	Ssk	Leg	0	Paulina Winfridsson	KU	Omvårdnadsenh	SIV-programmet
D	Ssk	Leg	0	Anna Frisk	KU	Omvårdnadsenh	SIV-programmet
D	Ssk	Leg	0	Marcus Gustafsson	KU	Omvårdnadsenh	SIV-programmet
D	Ssk	Leg	0	Karin Glavstedt	KU	Omvårdnadsenh	SIV-programmet
D	Ssk	Leg	0	Mats Täubert	KU	Omvårdnadsenh	SIV-programmet
D	Ssk	Leg	0	Eugenia Larsson	KU	Omvårdnadsenh	SIV-programmet
D	Ssk	Leg	0	Linnéa Jigskog	KU	Omvårdnadsenh	SIV-programmet
D	Ssk	Leg	0	Susanne Klang	KU	Omvårdnadsenh	SIV-programmet
D	Ssk	Leg	0	Christina Ullbrand	KU	Omvårdnadsenh	SIV-programmet
D	Ssk	Leg	0	Linda Nordling	KU	Omvårdnadsenh	SIV-programmet
D	Ssk	Leg	0	Anna Jonasson	KU	Omvårdnadsenh	SIV-programmet
D	Ssk	Leg	0	Dörte Löffler	KU	Omvårdnadsenh	SIV-programmet
D	Ssk	Leg	0	Hatice Yesgul	KU	Omvårdnadsenh	SIV-programmet
D	Ssk	Leg	0	Benjamin Topalovic	KU	Omvårdnadsenh	SIV-programmet
D	Ssk	Leg	0	Jenny Ronsten	KU	Omvårdnadsenh	SIV-programmet
D	Ssk	Leg	0	Fredrika Mathiasson	KU	Omvårdnadsenh	SIV-programmet
D	Ssk	Leg	0	Malin Oscarsson	KU	Omvårdnadsenh	SIV-programmet
D	Ssk	Leg	0	Hanna Lagerstedt	KU	Omvårdnadsenh	SIV-programmet
D	Ssk	Leg	0	Emma Djäken	KU	Omvårdnadsenh	SIV-programmet
D	Ssk	Leg	0	Christine Gränsmark	KU	Omvårdnadsenh	SIV-programmet
D	Ssk	Leg	0	Camilla Schult	KU	Omvårdnadsenh	SIV-programmet
D	Ssk	Leg	0	Malin Lindholm	KU	Omvårdnadsenh	SIV-programmet
D	Ssk	Leg	0	Lidia Latco	KU	Omvårdnadsenh	SIV-programmet
D	Ssk	Leg	0	Maria Kyllili	KU	Omvårdnadsenh	SIV-programmet
D	Ssk	Leg	0	Mia Herdenborg	KU	Omvårdnadsenh	SIV-programmet
D	Ssk	Leg	0	Jonna Gaude	KU	Omvårdnadsenh	SIV-programmet
D	Ssk	Leg	0	Sjöqvist	KU	Omvårdnadsenh	SIV-programmet
D	Ssk	Leg	0	Åsa Eklöf	KU	Omvårdnadsenh	SIV-programmet
D	Ssk	Leg	0	Åsa Samuelsson	KU	Omvårdnadsenh	SIV-programmet
D	Ssk	Leg	0	Karin Ljungström	KU	Omvårdnadsenh	SIV-programmet
D	Ssk	Leg	0	Emelie Holmlund	KU	Omvårdnadsenh	SIV-programmet
D	Ssk	Leg	0	Ann-Katrin Padellaro	KU	Omvårdnadsenh	SIV-programmet
D	Ssk	Leg	0	Yvonne Brundin	KU	Omvårdnadsenh	SIV-programmet
D	Ssk	Leg	0	Johansson	KU	Omvårdnadsenh	SIV-programmet
D	Ssk	Leg	0	Cecilia Asp	KU	Omvårdnadsenh	SIV-programmet
D	Ssk	Leg	0	Florie Zeka	KU	Omvårdnadsenh	SIV-programmet
D	Ssk	Leg	0	Lovisa Nilsson	KU	Omvårdnadsenh	SIV-programmet
D	Ssk	Leg	0	Grönlund	KU	Omvårdnadsenh	SIV-programmet
D	Ssk	Leg	0	Susanna Wallström	KU	Omvårdnadsenh	SIV-programmet
D	Ssk	Leg	0	Emma Fahlén	KU	Omvårdnadsenh	SIV-programmet

<b>Kurs</b>	<b>Yrke</b>	<b>Nivå</b>	<b>Spec</b>	<b>Namn</b>	<b>Sjh/Inst</b>	<b>Klinik/Institution</b>	<b>Enhet</b>
D	Ssk	Leg	0	Marie Myrthil	KU	Omvårdnadsenh	SIV-programmet
D	Ssk	Leg	0	Elisabeth Nurmi	KU	Omvårdnadsenh	SIV-programmet
D	Ssk	Leg	0	Sara Bransell	KU	Omvårdnadsenh	SIV-programmet
D	Ssk	Leg	0	Therese Hasselgren	KU	Omvårdnadsenh	SIV-programmet
P	Ssk	Leg	0	Gunilla Hallgren	KU	Omvårdnadsenh	SIV-programmet
P	Ssk	Leg	0	Annica Sundholm	KU	Omvårdnadsenh	SIV-programmet
P	Ssk	Leg	0	Susanne Lindqvist	KU	Omvårdnadsenh	SIV-programmet
P	Ssk	Leg	0	Gabriele Bigalke	KU	Omvårdnadsenh	SIV-programmet
P	Ssk	Leg	0	Silvana Guvás	KU	Omvårdnadsenh	SIV-programmet
P	Ssk	Leg	0	Karen Wills	KU	Omvårdnadsenh	SIV-programmet
P	Ssk	Leg	0	Charlotte Knutsson	KU	Omvårdnadsenh	SIV-programmet
P	Ssk	Leg	0	Jenny Isberg	KU	Omvårdnadsenh	SIV-programmet
P	Ssk	Leg	0	Viktoria Bergsten	KU	Omvårdnadsenh	SIV-programmet
P	Ssk	Leg	0	Fatima Brändmark	KU	Omvårdnadsenh	SIV-programmet
P	Ssk	Leg	0	Lena Harrysson	KU	Omvårdnadsenh	SIV-programmet
P	Ssk	Leg	0	Helene Tran	KU	Omvårdnadsenh	SIV-programmet
P	Ssk	Leg	0	Charlotte Knutsson	KU	Omvårdnadsenh	SIV-programmet
P	Ssk	Leg	0	Anita Haglund	KU	Omvårdnadsenh	SIV-programmet
P	Ssk	Leg	0	Therése Hultberg	KU	Omvårdnadsenh	SIV-programmet
P	Ssk	Leg	0	Susan Moradi	KU	Omvårdnadsenh	SIV-programmet
P	Ssk	Leg	0	Jennie Sjöberg	KU	Omvårdnadsenh	SIV-programmet
P	Ssk	Leg	0	Eva Runefall	KU	Omvårdnadsenh	SIV-programmet
P	Ssk	Leg	0	Maria Skog	KU	Omvårdnadsenh	SIV-programmet
P	Ssk	Leg	0	Kicki Wallenstam	KU	Omvårdnadsenh	SIV-programmet
P	Ssk	Leg	0	Karin Brandin	KU	Omvårdnadsenh	SIV-programmet
				Charlotte von			
P	Ssk	Leg	0	Blixen-Finecke	KU	Omvårdnadsenh	SIV-programmet
P	Ssk	Leg	0	Florie Zeka	KU	Omvårdnadsenh	SIV-programmet
P	Ssk	Leg	0	Linnea Eriksson	KU	Omvårdnadsenh	SIV-programmet
P	Ssk	Leg	0	Maria Nilsson	KU	Omvårdnadsenh	SIV-programmet